



EDAT

Empresa Departamental
de Acueducto, Alcantarillado
y Aseo del Tolima S.A.
E.S.P. Oficial

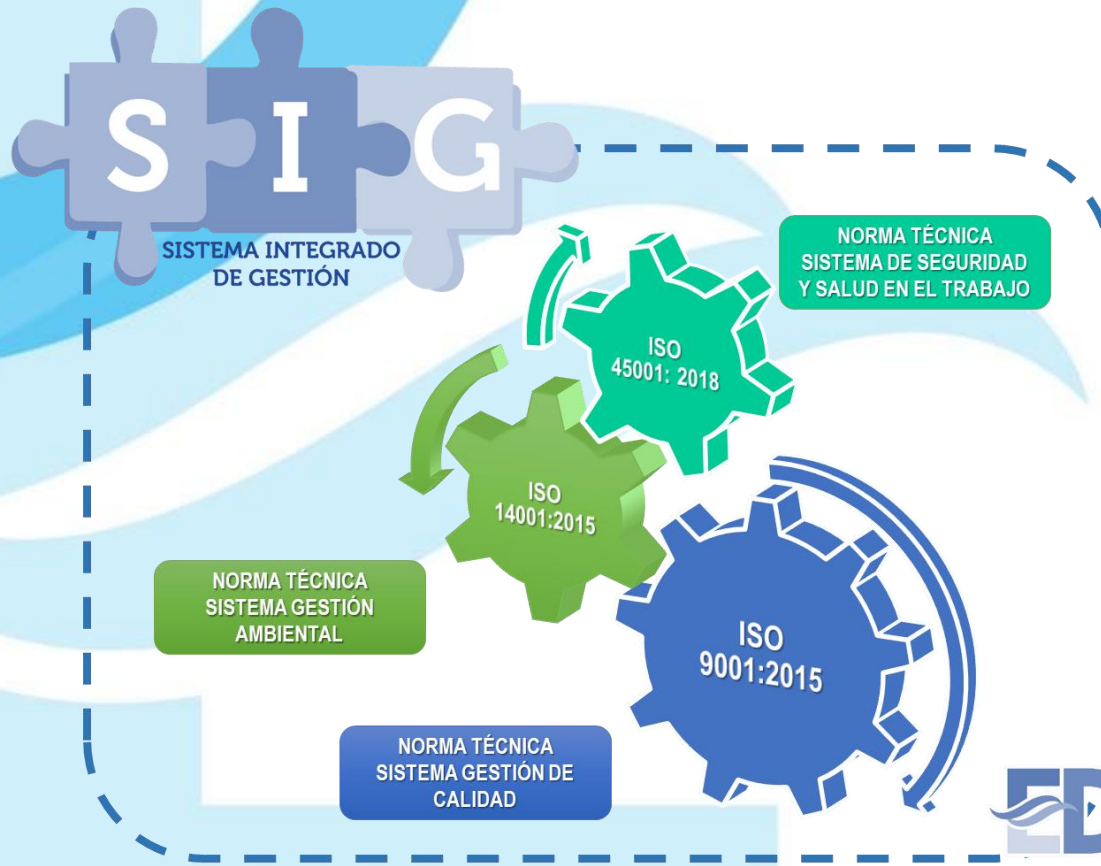
Gestor
PDA
TOLIMA

RESULTADOS MIPG – VIGENCIA 2021

Modelo Integrado de Planeación y Gestión



- INSTITUCIONALIDAD
- CONTROL INTERNO
- SISTEMA INTEGRADO DE GESTIÓN SIGI
- CONTROL INTERNO



NUESTROS RESULTADOS FURAG

RESULTADOS MIPG – VIGENCIAS 2019 – 2020 - 2021

I. Resultados generales

I. Resultados generales



Nota 1: El promedio de grupo par corresponde al promedio de puntajes de las entidades que hacen parte de dicho grupo (más información ver archivo Descripción Grupos Pares). Este valor solo se visualiza cuando se filtra o consulta una sola entidad. No aplica para otros filtros.



Nota 1: La información de este gráfico solo es válida cuando se filtra o consulta una sola entidad. No aplica para otros filtros.
Nota 2: Las entidades con puntajes más altos están ubicadas en el quintil 5. Las entidades con menores puntajes están ubicadas en el quintil 1.

2019



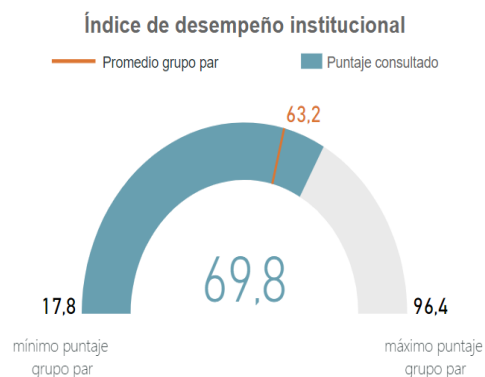
Nota 1: El promedio de grupo par corresponde al promedio de puntajes de las entidades que hacen parte de dicho grupo (más información ver archivo Descripción Grupos Pares). Este valor solo se visualiza cuando se filtra o consulta una sola entidad. No aplica para otros filtros.



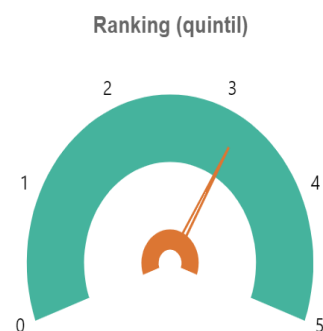
Nota 1: La información de este gráfico solo es válida cuando se filtra o consulta una sola entidad. No aplica para otros filtros.
Nota 2: Las entidades con puntajes más altos están ubicadas en el quintil 5. Las entidades con menores puntajes están ubicadas en el quintil 1.
Nota 3: Los quintiles son los cuatro valores (cuantiles 0.2, 0.4, 0.6 y 0.8) que

2020

I. Resultados generales



Nota 1: El promedio de grupo par corresponde al promedio de puntajes de las entidades que hacen parte de dicho grupo (más información ver archivo Descripción Grupos Pares). Este valor solo se visualiza cuando se filtra o consulta una sola entidad.
Nota 2: Para el filtro o consulta de una sola entidad, el mínimo y máximo corresponden a



Nota 1: La información de este gráfico solo es válida cuando se filtra o consulta una sola entidad. No aplica para otros filtros.
Nota 2: Las entidades con puntajes más altos están ubicadas en el quintil 5; las entidades con menores puntajes están ubicadas en el quintil 1.
Nota 3: Los quintiles son los cuatro valores (cuantiles 0.2, 0.4, 0.6 y 0.8) que permiten dividir una distribución en cinco partes del mismo (o aproximadamente el mismo) tamaño.

2021

RESULTADOS MIPG – VIGENCIAS 2019 – 2020 - 2021

Ranking Nacional



2019

Total de Entidades Nación= 3057

Ranking	Entidad	Departamento	Municipio	Grupo Par	Índice de Desempeño Institucional
1	SECRETARÍA DISTRITAL DE SALUD	Bogotá, D. C.	Bogotá, D. C.	DISTRITO CAPITAL	98,0
2	TECNOLÓGICO DE ANTIOQUIA	Antioquia	Medellín	ENTIDADES SECTOR EDUCACIÓN	98,0
3	SUBRED INTEGRADA DE SERVICIOS DE SALUD CENTRO ORIENTE	Bogotá, D. C.	Bogotá, D. C.	DISTRITO CAPITAL	97,9
4	INSTITUTO DE FINANCIAMIENTO PROMOCION Y DESARROLLO DE IBAGUÉ INFIBAGUÉ	Tolima	Ibagué	ENTIDADES DE FINANCIAMIENTO, PROMOCIÓN, FOMENTO Y DESARROLLO - TIPOLOGÍA B	97,7
5	SUBRED INTEGRADA DE SERVICIOS DE SALUD SUR	Bogotá, D. C.	Bogotá, D. C.	DISTRITO CAPITAL	97,1
6	ALCALDÍA DE MEDELLÍN	Antioquia	Medellín	ALCALDIAS - TIPOLOGIA A Y B	97,1
7	ALCALDÍA DE IBAGUÉ	Tolima	Ibagué	ALCALDIAS - TIPOLOGIA A Y B	96,9
8	SECRETARÍA GENERAL DE LA ALCALDÍA MAYOR DE BOGOTÁ	Bogotá, D. C.	Bogotá, D. C.	DISTRITO CAPITAL	96,8
9	ALCALDÍA DE SABANETA	Antioquia	Sabaneta	ALCALDIAS - TIPOLOGIA A Y B	96,7
10	EMPRESA DE TRANSPORTE DEL TERCER MILENIO TRANSMILENIO S.A.	Bogotá, D. C.	Bogotá, D. C.	DISTRITO CAPITAL	96,7
1973	EMPRESA DE ACUEDUCTO, ALCANTARILLADO Y ASEO DEL TOLIMA EDAT S.A.	Tolima	Ibagué	E.S.P - TIPOLOGIA B	50,3

2020

Total de Entidades Nación= 3379

Puesto	Entidad	Departamento	Municipio	Grupo par	Índice de Desempeño Institucional
1	TECNOLÓGICO DE ANTIOQUIA	ANTIOQUIA	MEDELLÍN	Avanzado - Sociedad De Economía Mixta	99,0
2	SECRETARÍA DISTRITAL DE SALUD	BOGOTÁ	BOGOTÁ	Distrito Capital	98,6
3	GOBERNACIÓN DE CUNDINAMARCA	CUNDINAMARCA	BOGOTÁ	Gobernaciones	98,2
4	SECRETARÍA DISTRITAL DE MOVILIDAD	BOGOTÁ	BOGOTÁ	Distrito Capital	97,9
5	HOSPITAL DEPARTAMENTAL SANTA SOFIA DE CALDAS	CALDAS	MANIZALES	Avanzado - Empresa Social Del Estado - Departamental	97,8
6	SECRETARÍA GENERAL DE LA ALCALDÍA MAYOR DE BOGOTÁ	BOGOTÁ	BOGOTÁ	Distrito Capital	97,7
7	SUBRED INTEGRADA DE SERVICIOS DE SALUD CENTRO ORIENTE	BOGOTÁ	BOGOTÁ	Distrito Capital	97,7
8	ALCALDÍA MAYOR DE BOGOTÁ	BOGOTÁ	BOGOTÁ	Avanzado - Alcaldía	97,7
9	GOBERNACIÓN DE META	META	VILLAVICENCIO	Gobernaciones	97,7
10	ALCALDÍA DE MEDELLÍN	ANTIOQUIA	MEDELLÍN	Avanzado - Alcaldía	97,7
896	EMPRESA DE ACUEDUCTO, ALCANTARILLADO Y ASEO DEL TOLIMA EDAT S.A.	Tolima	Ibagué	E.S.P - TIPOLOGIA B	64,7



RESULTADOS MIPG – VIGENCIAS 2019 – 2020 - 2021

Ranking Nacional



Total de Entidades Nación= 2785

PUESTO DPTO	Entidad	Departamento	Municipio	Grupo par	Índice de Desempeño Institucional
1	TECNOLÓGICO DE ANTIOQUIA	Antioquia	Medellín	Avanzado - Sociedad De Economía Mixta	99,3
2	SECRETARÍA DISTRITAL DE SALUD	Bogotá, D. C.	Bogotá, D. C.	Distrito Capital	99,0
3	GOBERNACIÓN DE CUNDINAMARCA	Cundinamarca	Cundinamarca	Gobernaciones	98,7
4	SECRETARÍA DISTRITAL DE MOVILIDAD	Bogotá, D. C.	Bogotá, D. C.	Distrito Capital	98,5
5	HOSPITAL DEPARTAMENTAL SANTA SOFIA DE CALDAS	Caldas	Manizales	Avanzado - Empresa Social Del Estado - Departamental	98,4
6	SECRETARÍA GENERAL DE LA ALCALDÍA MAYOR DE BOGOTÁ	Bogotá, D. C.	Bogotá, D. C.	Distrito Capital	98,4
7	ALCALDÍA MAYOR DE BOGOTÁ	Bogotá, D. C.	Bogotá, D. C.	Avanzado - Alcaldía	98,4
8	SUBRED INTEGRADA DE SERVICIOS DE SALUD CENTRO ORIENTE	Bogotá, D. C.	Bogotá, D. C.	Distrito Capital	98,4
9	GOBERNACIÓN DE META	Meta	Villavicencio	Gobernaciones	98,4
10	ALCALDÍA DE MEDELLÍN	Antioquia	Medellín	Avanzado - Alcaldía	98,4
672	EMPRESA DE ACUEDUCTO, ALCANTARILLADO Y ASEO DEL TOLIMA EDAT S.A.	Tolima	Ibagué	E.S.P - TIPOLOGIA B	69,8

2021



RESULTADOS MIPG – VIGENCIA 2019 - 2021

Ranking Departamental y Entidades Descentralizadas

Ranking 2019	Ranking 2020	Ranking 2021	Entidad	Naturaleza Jurídica	Índice de Desempeño Institucional 2019	Índice de Desempeño Institucional 2020	Índice de Desempeño Institucional 2021
13	8	6	GOBERNACIÓN DE TOLIMA	GOBERNACIÓN	71,8	78,5	81,3
16	19	14	INSTITUTO DEPARTAMENTAL DE DEPORTES DEL TOLIMA - INDEPORTES TOLIMA	ESTABLECIMIENTO PÚBLICO	69,3	69	73,2
77	30	22	EMPRESA DE ACUEDUCTO, ALCANTARILLADO Y ASEO DEL TOLIMA EDAT S.A.	EMPRESAS DE SERVICIOS PÚBLICOS DOMICILIARIOS - OFICIALES	50,3	64,7	69,8
19	24	24	HOSPITAL FEDERICO LLERAS ACOSTA IBAGUÉ	EMPRESA SOCIAL DEL ESTADO	68,2	67,3	69,4
62	29	35	FABRICA DE LICORES DEL TOLIMA	EMPRESAS INDUSTRIALES Y COMERCIALES DEL ESTADO	52,7	65,2	64,2
115	48	43	LOTERÍA DEL TOLIMA	EMPRESAS INDUSTRIALES Y COMERCIALES DEL ESTADO	38,0	59,5	62,2

RESULTADOS MIPG – VIGENCIA 2019 - 2021

Ranking Grupo Par - Nacional

2019

Ranking Nacional	Ranking Grupo Par	Entidad	Naturaleza Jurídica	Departamento	Municipio	Índice de Desempeño Institucional
35	1	EMPRESA DE ENERGIA DEL CASANARE - ENERCA S.A.	EMPRESAS DE SERVICIOS PÚBLICOS DOMICILIARIOS - OFICIALES	Casanare	Yopal	92,4
91	2	EMPRESA DE SERVICIOS PÚBLICOS CENTRAL HIDROELECTRICA DE CALDAS S. A. -CHEC-	EMPRESAS DE SERVICIOS PÚBLICOS DOMICILIARIOS - OFICIALES	Caldas	Manizales	84,6
100	3	EMPRESA DE SERVICIOS PÚBLICOS RETIRAR - EL RETIRO	EMPRESAS DE SERVICIOS PÚBLICOS DOMICILIARIOS - OFICIALES	Antioquia	Retiro	83,7
179	4	EMPRESA IBAGUÉREÑA DE ACUEDUCTO Y ALCANTARILLADO S.A.	EMPRESAS DE SERVICIOS PÚBLICOS DOMICILIARIOS - OFICIALES	Tolima	Ibagué	80,3
184	5	EMPRESA DE ENERGIA DEL QUINDÍO S.A. .	EMPRESAS DE SERVICIOS PÚBLICOS DOMICILIARIOS - MIXTAS	Quindío	Armenia	80,1
203	6	EMPRESAS PÚBLICAS DE ARMENIA	EMPRESAS DE SERVICIOS PÚBLICOS DOMICILIARIOS - MIXTAS	Quindío	Armenia	79,4
212	7	EMPRESAS PÚBLICAS MUNICIPALES DE LA CEJA DEL TAMBO	EMPRESAS DE SERVICIOS PÚBLICOS DOMICILIARIOS - OFICIALES	Antioquia	La Ceja	79,0
288	8	EMPRESA DE SERVICIOS PÚBLICOS SOLIDARIOS DE CHÍA - EMSERCHÍA	EMPRESAS DE SERVICIOS PÚBLICOS DOMICILIARIOS - OFICIALES	Cundinamarca	Chía	76,5
321	9	EMPRESA DE SERVICIOS PÚBLICOS DOMICILIARIOS DEL MUNICIPIO DE SIBATÉ	EMPRESAS INDUSTRIALES Y COMERCIALES DEL ESTADO	Cundinamarca	Sibaté	75,5
322	10	EMPRESA DE SERVICIOS PÚBLICOS SOCIEDAD EMPRESAS PÚBLICAS MUNICIPALES DE SIBATÉ S.C.A	EMPRESAS DE SERVICIOS PÚBLICOS DOMICILIARIOS - OFICIALES	Cundinamarca	Sibaté	75,5
1973	53	EMPRESA DE ACUEDUCTO, ALCANTARILLADO Y ASEO DEL TOLIMA EDAT S.A.	EMPRESAS DE SERVICIOS PÚBLICOS DOMICILIARIOS - OFICIALES	Tolima	Ibagué	50,3

Total de Entidades Grupo Par (País) = 72
Ranking Grupo Par = 53

RESULTADOS MIPG – VIGENCIA 2019 - 2021

Ranking Grupo Par - Nacional

2020

Puesto	Entidad	Departamento	Municipio	Índice de Desempeño Institucional
1	EMPRESA DE SERVICIOS PUBLICOS ENVIASEO	ANTIOQUIA	ENVIGADO	94,6
2	EMPRESA PÚBLICA DE ALCANTARILLADO DE SANTANDER EMPAS S.A	SANTANDER	BUCARAMANGA	82,4
3	EMPRESAS PÚBLICAS DE MEDELLÍN	ANTIOQUIA	MEDELLÍN	78,2
4	EMPRESAS VARIAS DE MEDELLÍN	ANTIOQUIA	MEDELLÍN	76,3
5	EMPRESA DE SERVICIOS PUBLICOS SOCIEDAD EMPRESAS PÚBLICAS MUNICIPALES DE SIBATE S.C.A	CUNDINAMARCA	SIBATÉ	75,2
6	EMPRESA DE ACUEDUCTO Y ALCANTARILLADO - EAMOS MOSQUERA	CUNDINAMARCA	MOSQUERA	75,0
7	LAS CEIBAS EMPRESAS PÚBLICAS DE NEIVA	HUILA	NEIVA	74,5
8	EMPRESAS PÚBLICAS MUNICIPALES DE CARTAGO	VALLE DEL CAUCA	CARTAGO	73,5
9	EMPRESAS PÚBLICAS DE ARMENIA	QUINDÍO	ARMENIA	73,1
10	EMPRESA DE ACUEDUCTO, ALCANTARILLADO Y ASEO -LA VEGA	CUNDINAMARCA	LA VEGA	73,0
39	EMPRESA DE ACUEDUCTO, ALCANTARILLADO Y ASEO DEL TOLIMA EDAT S.A.	TOLIMA	IBAGUÉ	64,7

Total de Entidades Grupo Par (País) = 89
Ranking Grupo Par = 39

RESULTADOS MIPG – VIGENCIA 2019 - 2021

Ranking Grupo Par - Nacional

2021

Puesto	Entidad	Departamento	Municipio	Índice de Desempeño Institucional
1	EMPRESA DE SERVICIOS PUBLICOS ENVIASEO	Antioquia	Envigado	96,4
2	EMPRESA PÚBLICA DE ALCANTARILLADO DE SANTANDER EMPAS S.A	Santander	Bucaramanga	85,2
3	EMPRESAS PÚBLICAS DE MEDELLÍN	Antioquia	Medellín	82,8
4	EMPRESA DE SERVICIOS PUBLICOS DOMICILIARIOSDE DOSQUEBRADAS	Risaralda	Dosquebradas	78,5
5	LAS CEIBAS EMPRESAS PÚBLICAS DE NEIVA	Huila	Neiva	78,1
6	EMPRESAS VARIAS DE MEDELLÍN	Antioquia	Medellín	77,6
7	EMPRESA DE ACUEDUCTO, ALCANTARILLADO Y ASEO -FUNZA	Cundinamarca	Funza	77,4
8	EMPRESAS PÚBLICAS MUNICIPALES DE CARTAGO	Valle Del Cauca	Cartago	77,0
9	EMPRESA DE SERVICIOS PUBLICOS EIS CUCUTA S.A.	Norte De Santander	Cúcuta	76,9
10	EMPRESA DE SERVICIOS PUBLICOS SOCIEDAD EMPRESAS PÚBLICAS MUNICIPALES DE SIBATE S.C.A	Cundinamarca	Sibaté	76,3
34	EMPRESA DE ACUEDUCTO, ALCANTARILLADO Y ASEO DEL TOLIMA EDAT S.A.	TOLIMA	IBAGUÉ	69,8

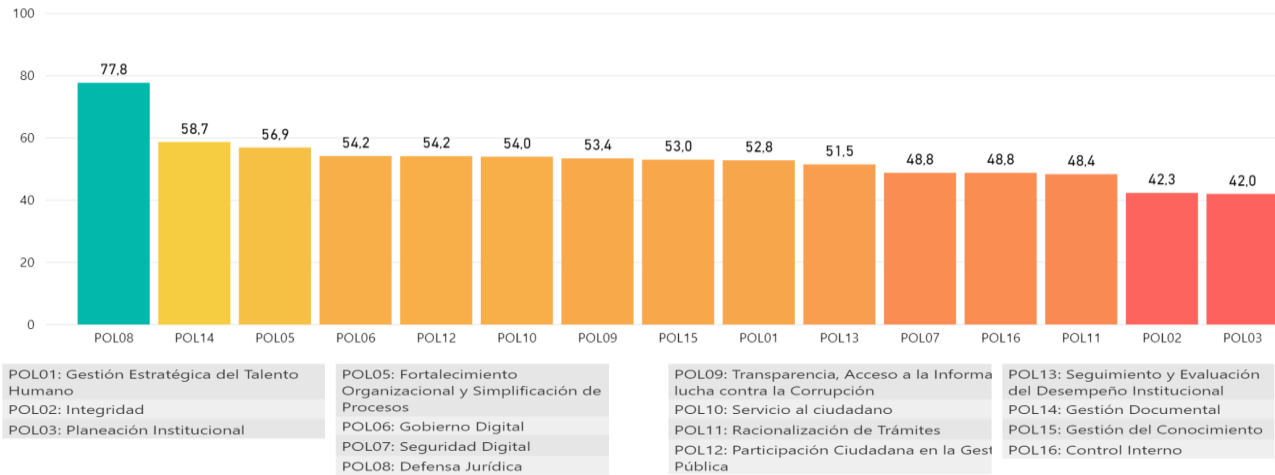
Total de Entidades Grupo Par (País) = 96
Ranking Grupo Par = 34

RESULTADOS MIPG – VIGENCIA 2019 - 2020

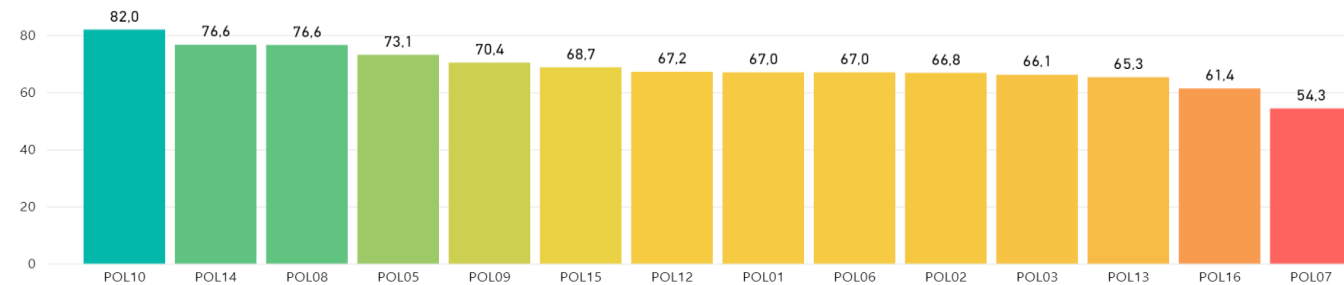
Desempeño por políticas

2019

III. Índices de las políticas de gestión y desempeño



2020



Nota: Los colores en este gráfico representan un ranking de las políticas según los puntajes obtenidos. No necesariamente determinan un alto o bajo desempeño.

POL01: Gestión Estratégica del Talento Humano	POL05: Fortalecimiento Organizacional y Simplificación de Procesos	POL09: Transparencia, Acceso a la Información y Lucha contra la Corrupción	POL13: Seguimiento y Evaluación del Desempeño Institucional
POL02: Integridad	POL06: Gobierno Digital	POL10: Servicio al ciudadano	POL14: Gestión Documental
POL03: Planeación Institucional	POL07: Seguridad Digital	POL11: Racionalización de Trámites	POL15: Gestión del conocimiento
	POL08: Defensa Jurídica	POL12: Participación Ciudadana en la Gestión Pública	POL16: Control Interno

RESULTADOS MIPG – VIGENCIA 2021

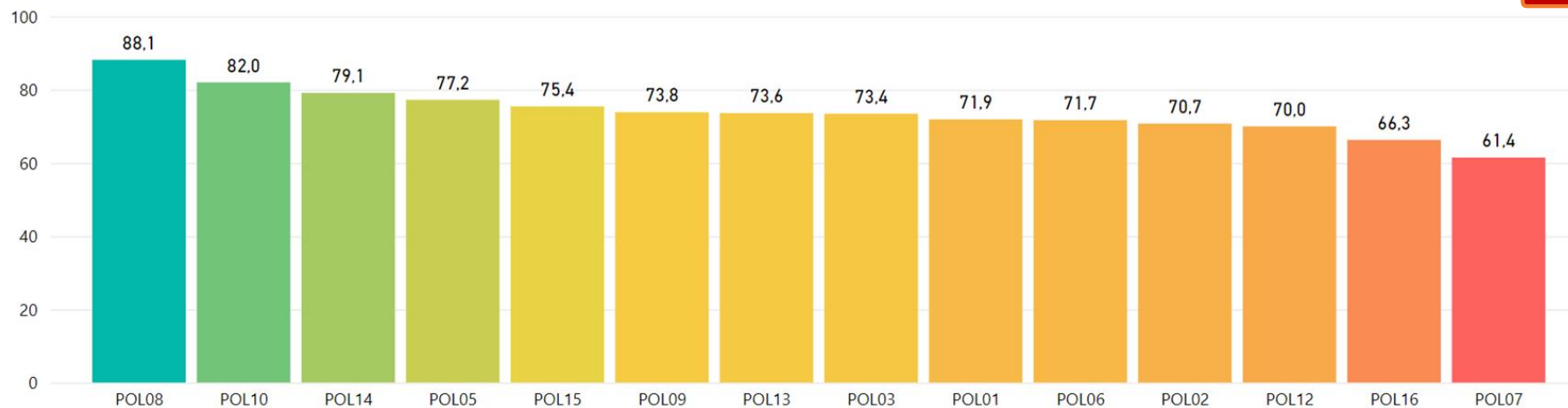


III. Índices de las políticas de gestión y desempeño

Valor máximo
de referencia:

99.9 98.1 99.3 93.1 98.2 98.0 96.6 92.7 91.8 98.1 98.5 97.8 95.4 90.5

2021



POL01: Gestión Estratégica del Talento Humano

POL02: Integridad

POL03: Planeación Institucional

POL05: Fortalecimiento Organizacional y Simplificación de Procesos

POL06: Gobierno Digital

POL07: Seguridad Digital

POL08: Defensa Jurídica

POL09: Transparencia, Acceso a la Información y Lucha contra la Corrupción

POL10: Servicio al ciudadano

POL11: Racionalización de Trámites

POL12: Participación Ciudadana en la Gestión Pública

POL13: Seguimiento y Evaluación del Desempeño Institucional

POL14: Gestión Documental

POL15: Gestión del conocimiento

POL16: Control Interno





SI ESTÁS
esperando

EL MOMENTO

*** PERFECTO ***

es

AHORA