



GOBERNACIÓN
DEL TOLIMA



el Tolima
nos une



SISTEMA INTEGRADO
DE GESTIÓN

Inducción Sistema de Gestión de Seguridad y Salud en el Trabajo



EDAT

Empresa Departamental
de Acueducto, Alcantarillado
y Aseo del Tolima S.A.
E.S.P. Oficial

Gestor
PDA
TOLIMA



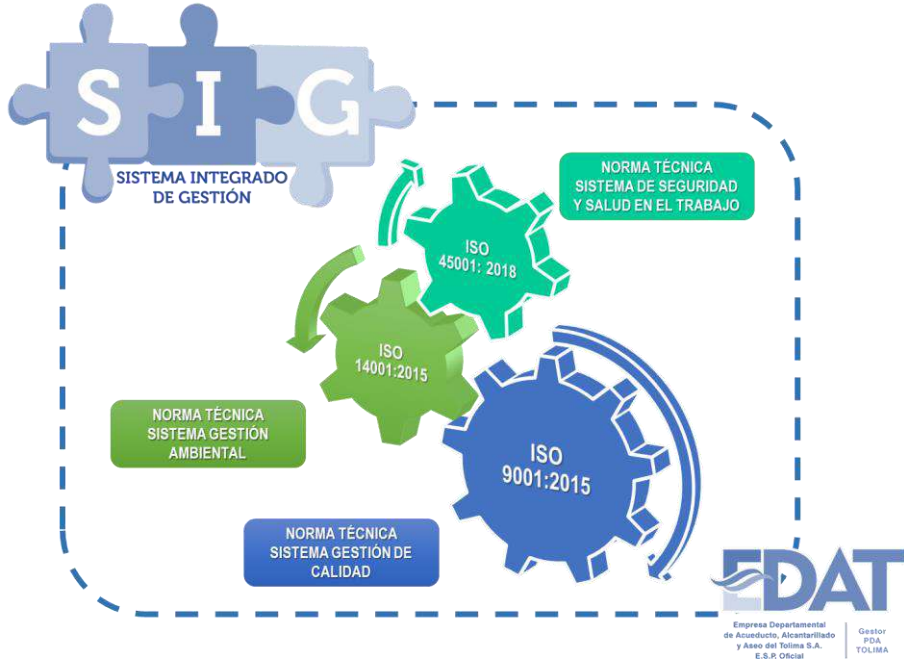
AGENDA

1. BIENVENIDA
2. ACUERDOS
3. OBJETIVOS
4. REQUISITOS GENERALES
5. IDENTIFICACIÓN DE RIESGOS
6. ESTRUCTURA BÁSICA DEL SG-SST

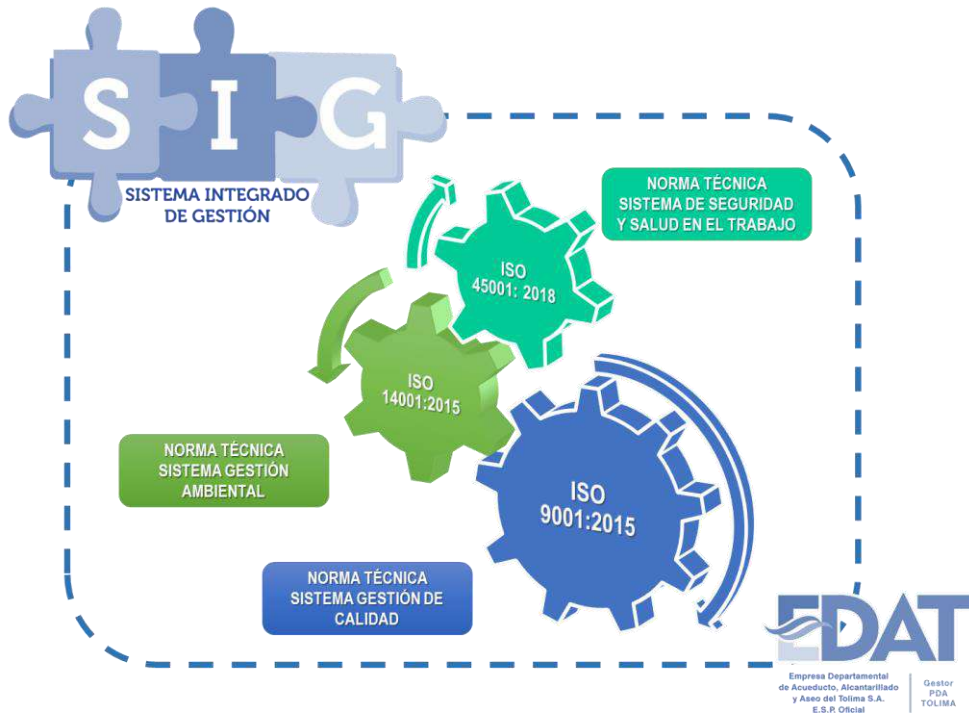


Empresa Departamental
de Acueducto, Alcantarillado
y Aseo del Tolima S.A.
E.S.P. Oficial

Gestor
PDA
TOLIMA



1. BIENVENIDA



2. ACUERDOS

ACUERDOS



Equipos de comunicación en modo silencio

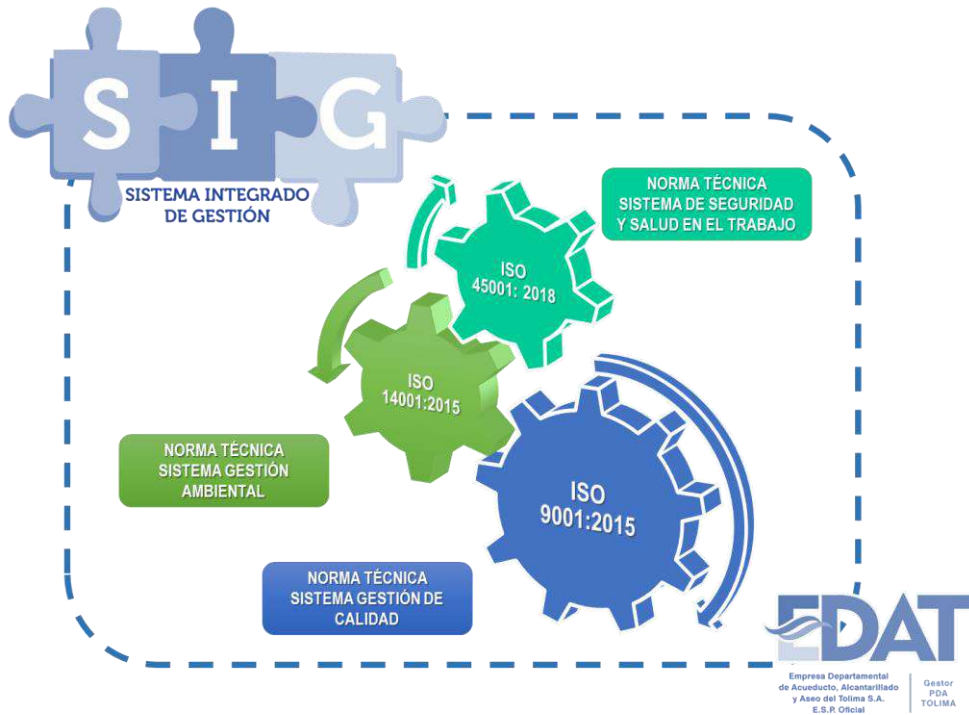


Evitar conversaciones paralelas



**Los aportes de todos son importantes.
Respetemos el uso de la palabra y la opinión de los demás**





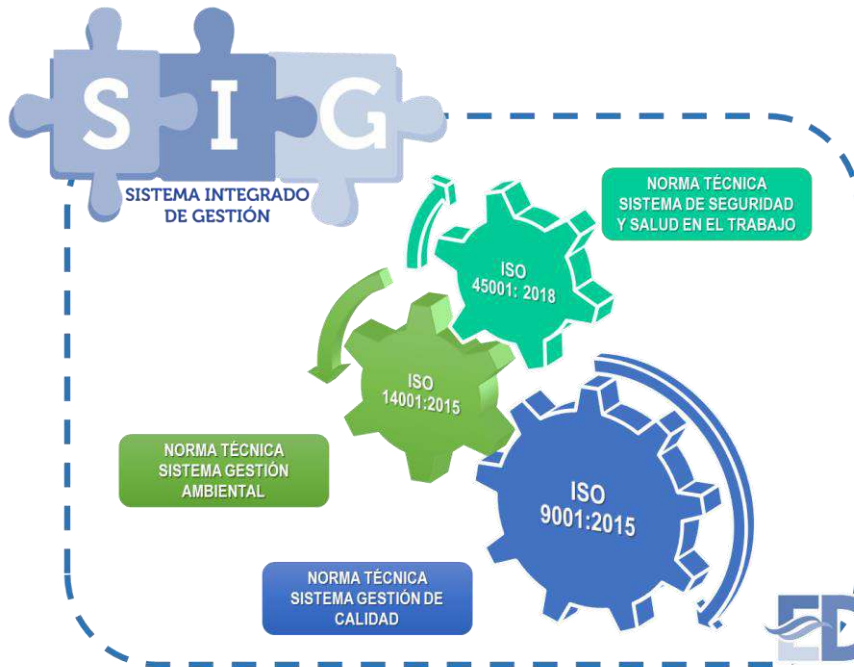
3. OBJETIVOS



OBJETIVOS

- Entender el alcance del ***Sistema de Gestión en Seguridad y Salud en el Trabajo (SG-SST)*** en la EDAT S.A. E.S.P. OFICIAL, tal como lo propone la norma.
- Proponer una aplicación práctica para realizar la implementación acorde a la EDAT S.A. E.S.P. OFICIAL.
- Proponer elementos transversales en la prevención de los accidentes de trabajo y la prevención de la enfermedad laboral así como de la productividad.
- Informar, motivar y comprometer a todos los interesados con la implementación del ***Sistema de Gestión en Seguridad y Salud en el Trabajo (SG-SST)*** en la EDAT S.A. E.S.P. OFICIAL.





4. REQUISITOS GENERALES DEL SG-SST

SISTEMA DE GESTION



Es una serie de etapas articuladas basadas en un proceso continuo, que permite desarrollar un plan o propósito, de manera ordenada hasta lograr su cumplimiento; mejorándolo continuamente.



Empresa Departamental
de Acueducto, Alcantarillado
y Aseo del Tolima S.A.
E.S.P. Oficial

Gestor
PDA
TOLIMA

SISTEMA DE GESTION - SST



COMPLETO. Debe incluir la totalidad del proceso o actividad económica de la Entidad.



INTEGRADO. Los principios preventivos deben formar parte de las funciones de todos los empleados de la Entidad.



COMPENSIVO. Todos los implicados deben conocer y comprender sus funciones, responsabilidades y la importancia de su actuación.



ABIERTO. Debe permitir cambios o modificaciones en base al principio de Mejora Continua.

CARACTERÍSTICAS

REQUERIMIENTOS GENERALES



QUE ES EL SISTEMA DE GESTION EN SEGURIDAD Y SALUD EN EL TRABAJO “SG-SST”



Es un conjunto de elementos interrelacionados o interactivos que tienen por objeto establecer una política, objetivos de SST, mecanismos y acciones necesarios para alcanzar dichos objetivos, estando íntimamente relacionado con el concepto de responsabilidad social empresarial, en el orden de crear conciencia sobre el ofrecimiento de buenas condiciones laborales a los trabajadores mejorando, de este modo, su calidad de vida, y promoviendo la competitividad y efectiva gestión pública de la Entidades.

ETAPAS IMPLEMENTACIÓN DEL SG-SST



Planificación

Política

Línea de base

Identificación de riesgos

Requisitos legales

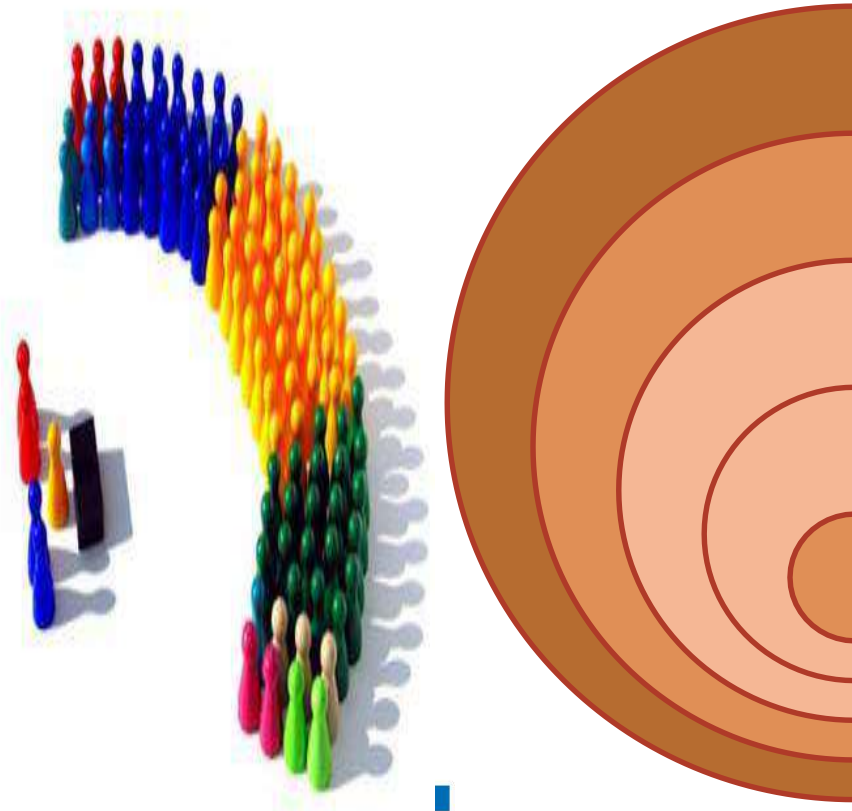
Programa, plan objetivos y metas



PLANIFICACION DEL SG-SST



POLITICA DEL SG-SST



Establecer el compromiso de la EDAT S.A. E.S.P. OFICIAL hacia la implementación del SST para la gestión de los riesgos laborales;

Ser específica para la EDAT S.A. E.S.P. OFICIAL y apropiada para la naturaleza de sus peligros y el tamaño de la organización;

Ser concisa, redactada con claridad, estar fechada y firmada por el representante legal de la EDAT S.A. E.S.P. OFICIAL ;

Debe ser difundida a todos los niveles de la organización y estar accesible a todos los trabajadores y demás partes interesadas, en el lugar de trabajo; y

Ser revisada como mínimo una vez al año y de requerirse, actualizada acorde con los cambios tanto en materia de Seguridad y Salud en el Trabajo -SST, como en la EDAT S.A. E.S.P. OFICIAL .

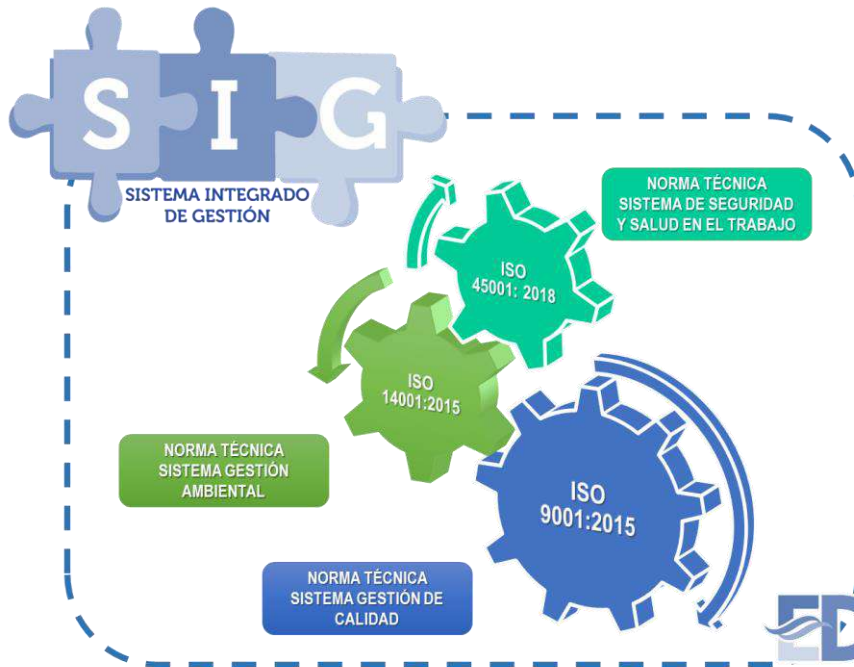
LINEA BASE



Línea de base

- Se realiza una evaluación inicial como diagnóstico del estado de la salud y seguridad en el trabajo.





5. IDENTIFICACIÓN DE RIESGOS

IDENTIFICACIÓN DE RIESGOS



Proceso mediante el cual se identifican los peligros existentes en el trabajo para luego evaluar los riesgos que surgen, teniendo en cuenta los controles existentes, finalizando con la determinación del riesgo y los nuevos controles a implementar



Tenemos controles actualmente?

A que peligros estamos expuestos?



Empresa Departamental
de Acueducto, Alcantarillado
y Aseo del Tolima S.A.
E.S.P. Oficial

Gestor
PDA
TOLIMA

IDENTIFICACIÓN DE RIESGOS

• Identificación de peligros.

Tengo que identificar situaciones que generen algún tipo de daño.



Peligros:

- Trabajo en altura
- Desorden
- Polvo
- Ruido

IDENTIFICACIÓN DE RIESGOS

• Evaluación de riesgos.

Trabajar en altura genera un riesgo de caída de distinto nivel.



¿Ocurrió antes?
¿Cuáles serían las consecuencias?
¿Hay controles?

Matriz de Riesgos				
Probabilidad/ Frecuencia	5	Medio 5	Alto 15	Crítico 25
	3	Bajo 3	Medio 9	Alto 15
	1	Bajo 1	Bajo 3	Medio 5
		1	3	5
		Severidad/ Consecuencia		

Para la valoración del riesgo se suele recurrir a los historiales de accidentes.

IDENTIFICACIÓN DE RIESGOS



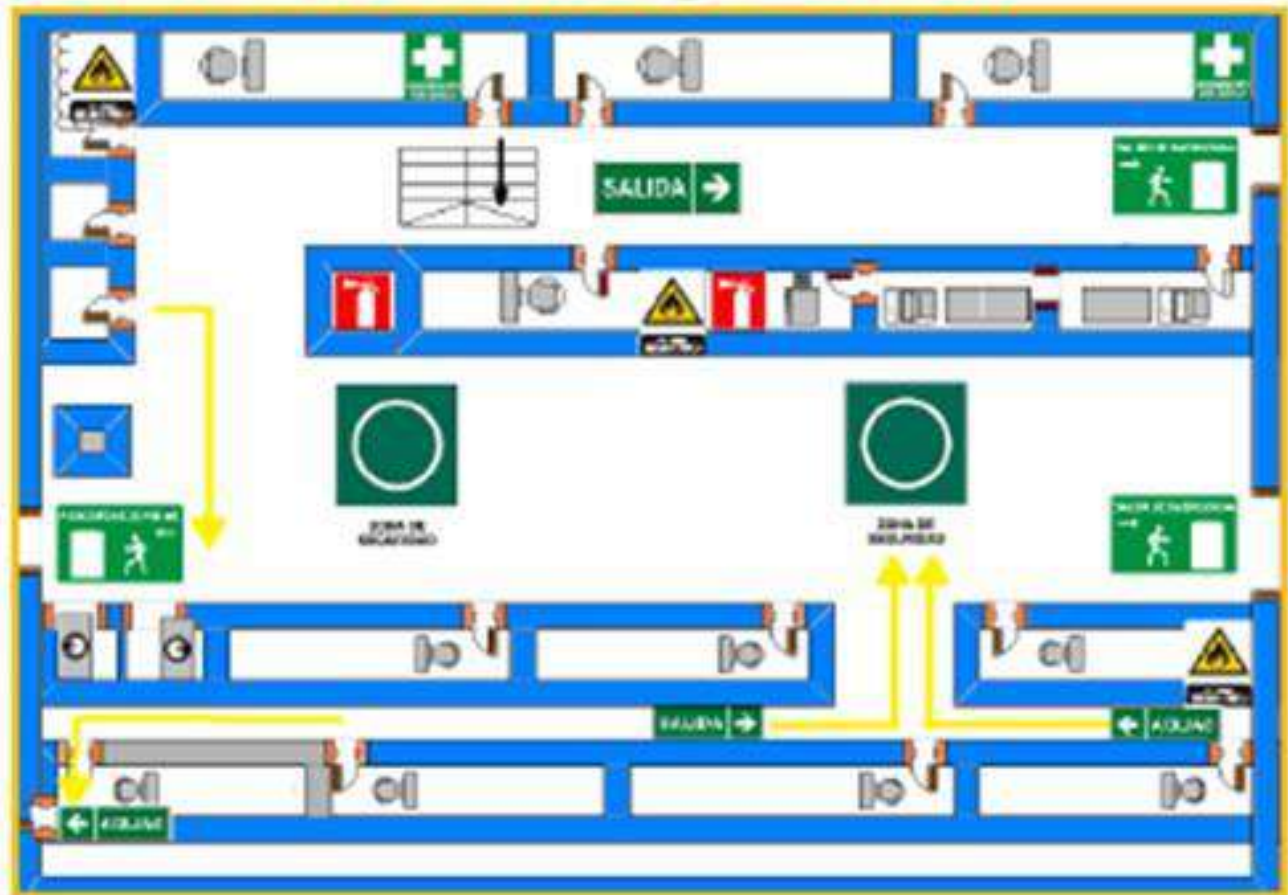
- Adopción de medidas de control.



IDENTIFICACIÓN DE RIESGOS



- Se debe elaborar un mapa de riesgos el cual debe exhibirse en un lugar visible,



IDENTIFICACIÓN DE RIESGOS



GOBERNACIÓN
DEL TOLIMA



el Tolima
nos une

Requisitos legales

- Se deben identificar normas nacionales generales y sectoriales en materia de seguridad y salud en el trabajo, así como, normas internacionales ratificadas. También se incluyen las disposiciones en la materia acordadas por negociación colectiva, de ser el caso.
- La información debe estar actualizada.

MATRIZ DE IDENTIFICACIÓN DE REQUISITOS LEGALES									
Peligro	Sumilla	Identificador	Fecha de publicación	Artículo	Texto	Interpretación	Evidencia	Responsable	Registro asociado
1									
2									

Se pueden usar matrices de identificación

Leyes, decretos, resoluciones, ordenanzas, convenios internacionales, etc.



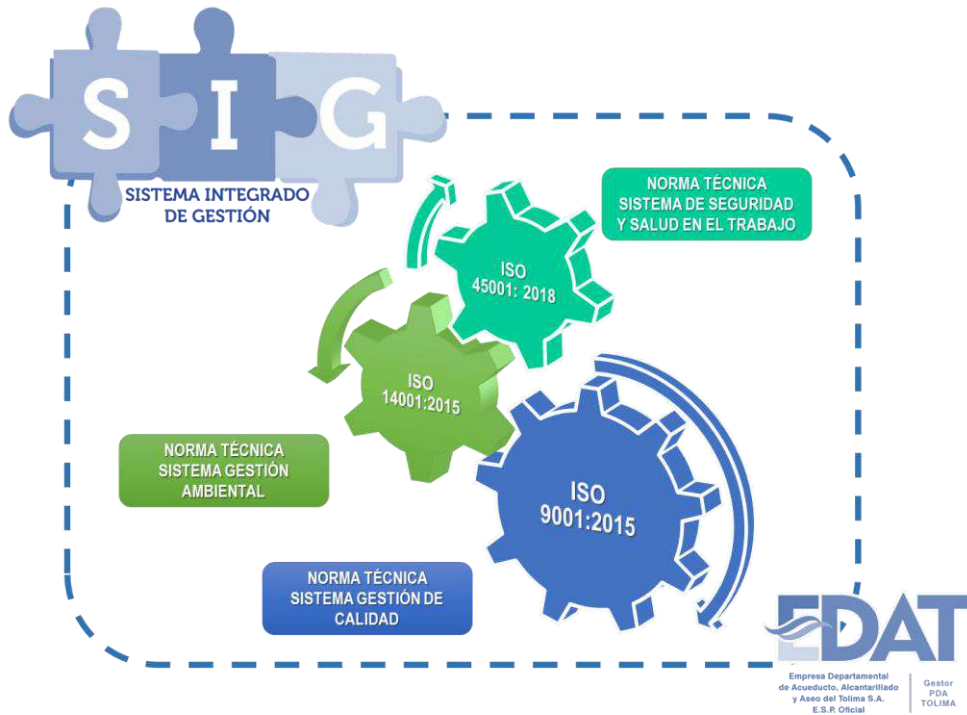
IDENTIFICACIÓN DE RIESGOS

- De acuerdo a la línea de base y a la identificación de riesgos se establecen los objetivos y metas del SGSST
- El plan anual de trabajo permitirá implementar el SGSST, las actividades comprendidas estarán plasmadas en el programa anual del SST

Estructura básica del Plan Anual de Seguridad y Salud en el Trabajo

1. Alcance
2. Elaboración de línea de base del Sistema de Gestión de la Seguridad y Salud en el Trabajo
3. Política de seguridad y salud en el trabajo
4. Objetivos y Metas
5. Comité de Seguridad y Salud en el Trabajo o supervisor de seguridad y salud en el trabajo y reglamento interno de seguridad y salud en el trabajo
6. Identificación de peligros y evaluación de riesgos laborales y mapa de riesgos
7. Organización y responsabilidades
8. Capacitaciones en seguridad y salud en el trabajo
9. Procedimientos
10. Inspecciones internas de seguridad y salud en el trabajo
11. Salud Ocupacional
12. Clientes, subcontratos y proveedores
13. Plan de contingencias
14. Investigación de accidentes, incidentes y enfermedades ocupacionales
15. Auditorías
16. Estadísticas
17. Implementación del Plan





6. ESTRUCTURA BÁSICA DEL SG-SST



ESTRUCTURA BASICA DEL SG-SST



COPASST (Comité paritario del Sistema de Gestion en Seguridad y salud en el trabajo)



Comunicación, participación y consulta



Capacitación y toma de conciencia



Control de documentos



Control operacional



Respuesta ante emergencias



Empresa Departamental
de Acueducto, Alcantarillado
y Aseo del Tolima S.A.
E.S.P. Oficial

Gestor
PDA
TOLIMA

NIVELES DE PARTICIPACIÓN



COMUNICACIÓN

- Se debe recibir, documentar y responder adecuadamente a las comunicaciones internas y externas relativas a SST.
- Se debe garantizar la comunicación interna de información relativa a la SST entre los distintos niveles y cargos de la organización.

Las sugerencias de los trabajadores o sus representantes en SST deben atenderse en forma oportuna y adecuada.

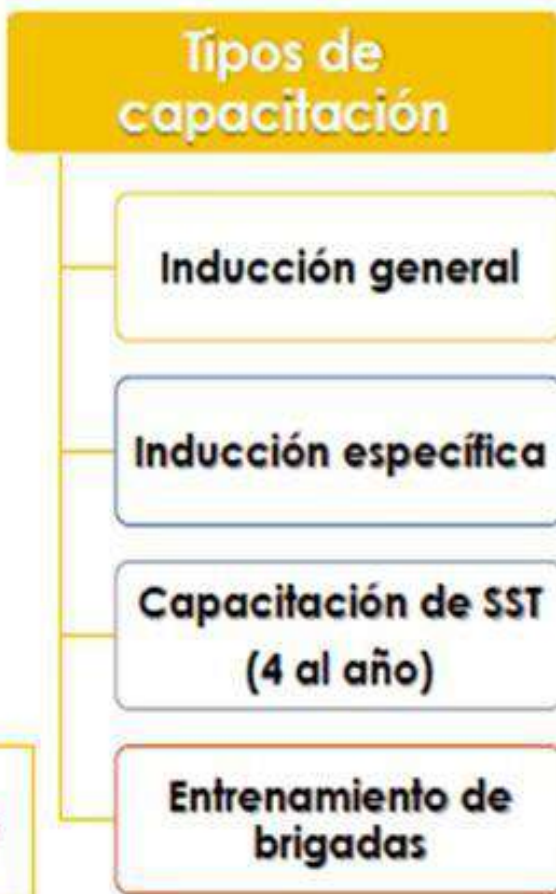


Política de SST

Lista de peligros



CAPACITACIÓN



Deben guardarse registros.

Los programas de capacitación deben ser evaluados por los participantes en función al grado de comprensión y su utilidad en la labor de prevención de riesgos.



DOCUMENTOS DEL SG-SST



GOBERNACIÓN
DEL TOLIMA



el Tolima
nos une

Documentos
del SGSST

Política de Seguridad y
Salud en el Trabajo.

Planes, Programas y
Reglamentos de SST.

Procedimientos y
estándares.

Instructivos.

Registros.

Se deben
implementar
documentos y
registros del
SGSST. Estos deben
estar actualizados
y a disposición de
los trabajadores y
de la autoridad
competente,
respetando el
derecho a la
confidencialidad.



Empresa Departamental
de Acueducto, Alcantarillado
y Aseo del Tolima S.A.
E.S.P. Oficial

Gestor
PDA
TOLIMA

DOCUMENTOS DEL SG-SST



Accidentes, enfermedades ocupacionales, incidentes peligrosos y otros incidentes, en el que deben constar la investigación y las medidas correctivas.

Monitoreo de agentes físicos, químicos, biológicos, psicosociales y factores de riesgo disergonómicos.

Inducción, capacitación, entrenamiento y simulacros de emergencia.

Inspecciones internas de seguridad y salud en el trabajo.

Equipos de seguridad o emergencia.

Exámenes médicos ocupacionales.

Estadísticas de seguridad y salud.

Registro de auditorías.

Registros obligatorios



RESPUESTAS ANTE EMERGENCIAS



Empresa Departamental
de Acueducto, Alcantarillado
y Aseo del Tolima S.A.
E.S.P. Oficial

Gestor
PDA
TOLIMA

PRINCIPALES INDICADORES



Evaluación de las condiciones de salud

Plan de Trabajo Anual

INDICADORES QUE EVALUAN EL PROCESO

Intervención de los peligros identificados y los riesgos priorizados

Plan de Capacitación en Seguridad y Salud en el Trabajo



Empresa Departamental
de Acueducto, Alcantarillado
y Aseo del Tolima S.A.
E.S.P. Oficial

Gestor
PDA
TOLIMA

PRINCIPALES INDICADORES



Desarrollo de los programas de vigilancia epidemiológica

Ejecución de las diferentes acciones preventivas, correctivas Y de mejora

INDICADORES QUE EVALUAN EL PROCESO

Ejecución del cronograma de las mediciones ambientales

Ejecución de las diferentes acciones generadas en las investigaciones de los incidentes



Empresa Departamental
de Acueducto, Alcantarillado
y Aseo del Tolima S.A.
E.S.P. Oficial

Gestor
PDA
TOLIMA

PRINCIPALES INDICADORES



La estrategia de conservación de los documentos

Cumplimiento de los procesos de reporte e investigación

INDICADORES QUE EVALUAN EL PROCESO

Ejecución del plan para la prevención y atención de emergencias

Registro estadístico de enfermedades laborales



Empresa Departamental
de Acueducto, Alcantarillado
y Aseo del Tolima S.A.
E.S.P. Oficial

Gestor
PDA
TOLIMA

AUDITORÍAS AL SG-SST



- Procedimiento sistemático, independiente y documentado para evaluar un SGSST,

En la selección del auditor, las fases de auditoría, incluido el análisis de sus resultados, deben participar los trabajadores y sus representantes.

La auditoría comprueba si el SGSST ha sido aplicado, es adecuado y eficaz para la prevención de riesgos laborales .

Fases de la Auditoría

Designación del equipo auditor

Revisión documentaria

Preparación y realización

Preparación, aprobación y distribución del informe

Seguimiento



REVISIÓN POR LA DIRECCIÓN



- La Revisión por la dirección deberá realizarse una vez al año.
- Los resultados de la revisión deben ser coherentes con el compromiso
- de mejora continua.



La revisión debe considerar:

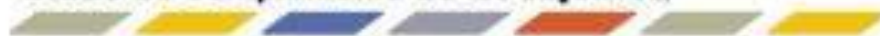
Resultados de las auditorías.



Evaluaciones de cumplimiento de requisitos legales.



Grado de cumplimiento de los objetivos;



Estado de las investigaciones de incidentes.



QUE SIGUE DESPUÉS...



El mejoramiento continuo debe ser ágil, práctico y orientado a resultados. No debe basarse en documentación excesiva, sino en el trabajo de todos, basado en una mentalidad de eficacia y enfoque hacia la seguridad y la salud en la Entidad.

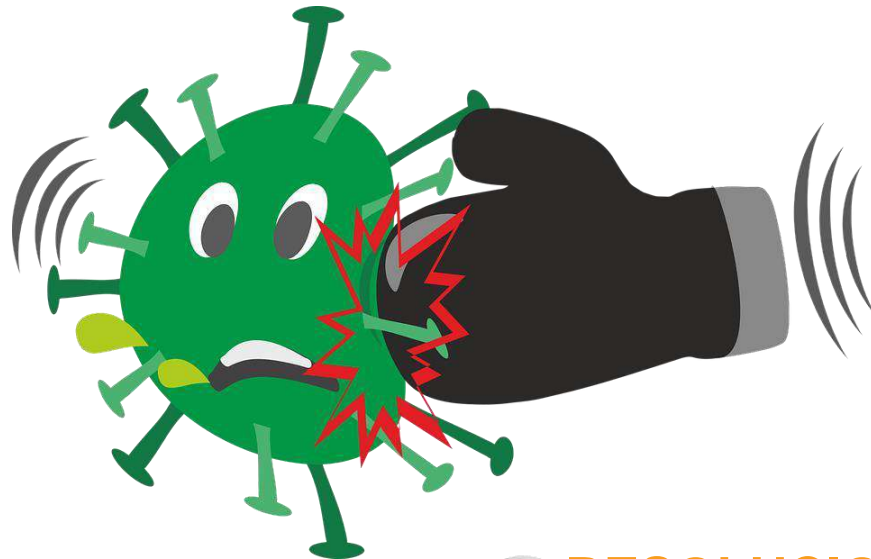


Empresa Departamental
de Acueducto, Alcantarillado
y Aseo del Tolima S.A.
E.S.P. Oficial

Gestor
PDA
TOLIMA



Protocolo de Bioseguridad



RESOLUCION 666 DEL 2020

Responsabilidades Empleador



- ✓ Adoptar e implementar el protocolo de bioseguridad.
- ✓ Capacitar a los trabajadores y contratistas sobre las medidas indicadas en este protocolo.
- ✓ Implementar las acciones que permitan garantizar la protección integral de los trabajadores, contratistas y demás personas que estén presentes en las instalaciones o lugares de trabajo.
- ✓ Adoptar medidas de control administrativo.
- ✓ Reportar a la EPS y a la ARL correspondiente los casos sospechosos y confirmados de COVID-19.
- ✓ Campañas con información del coronavirus
- ✓ Apoyarse en la ARL
- ✓ Proveer los elementos de protección personal.
- ✓ Promover la instalación de coronApp



Empresa Departamental
de Acueducto, Alcantarillado
y Aseo del Tolima S.A.
E.S.P. Oficial

Gestor
PDA
TOLIMA

Responsabilidades Trabajadores y contratistas



- Cumplir los protocolos de bioseguridad adoptados e implementados por la EDAT S.A. E.S.P. OFICIAL, durante el tiempo que permanezca en las instalaciones.
- Reportar al empleador o contratante cualquier caso de contagio que se llegase a presentar en su lugar de trabajo o su familia, para que se adopten las medidas correspondientes.
- En caso de presentar cambio en el estado de salud, relacionados con enfermedad respiratoria abstenerse de presentarse a las instalaciones de la EDAT S.A. E.S.P. OFICIAL.
- Adoptar las medidas de cuidado de su salud y reportar a Talento Humano y seguridad y salud en el trabajo las alteraciones de su estado de salud, especialmente relacionados con síntomas de enfermedad respiratoria y reportar en CoronApp.





Coronavirus



Cruz Roja
Colombiana

MEDIDAS GENERALES DE PROTECCIÓN

Lave sus manos y las de sus niños
con frecuencia.



Cúbrase la boca y nariz
con la parte interna
del codo al toser o
estornudar.

¡¡¡AAAAH
CHUUUUU!!!



Evite el saludo
de mano y beso
en la mejilla



Mantenga sus oficinas,
salones y espacios
ventilados.

SIEMPRE

Use
tapabocas

Si alguien tose o estornuda
cerca y no se cubre al
hacerlo, cúbrase boca
y nariz con la mano.



La prevención
está en
tus manos





"Mirar es una cosa. Ver lo que se está mirando es otra. Entender lo que se ve, es aún otra. Llegar a aprender de lo que se entiende, es algo más. Pero llegar a actuar en base a lo que se ha aprendido, es todo lo que realmente importa".

Winston Churchill



Empresa Departamental
de Acueducto, Alcantarillado
y Aseo del Tolima S.A.
E.S.P. Oficial

Gestor
PDA
TOLIMA



SI ESTÁS
esperando

EL MOMENTO

*** PERFECTO ***

es

AHORA

DANIA FERNANDA GONZALEZ
PROFESIONAL ES SALUD OCUPACIONAL
Celular: 315-3291471
Email: dgonzalezo1@uniminuto.edu.co