



Empresa Departamental
de Acueducto, Alcantarillado
y Aseo del Tolima S.A.
E.S.P. Oficial

Gestor
PDA
TOLIMA

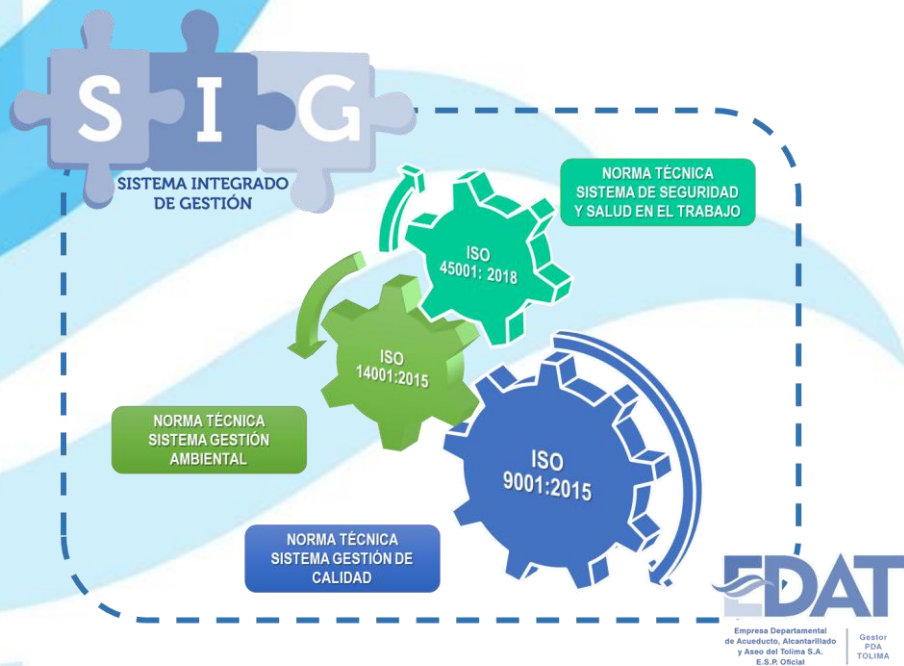


TALLER INDICADORES DE GESTIÓN

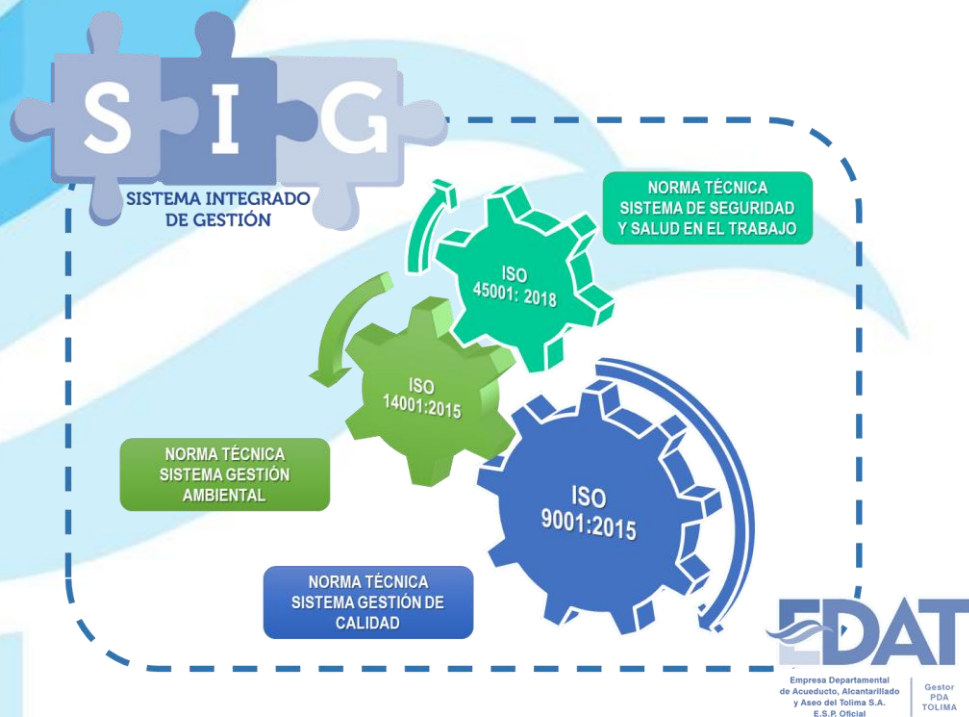


AGENDA

1. BIENVENIDA
2. REGLAS DE JUEGO
3. CONCEPTOS GENERALES
4. METODOLOGÍA PARA FORMULAR INDICADORES
5. LA FICHA TÉCNICA DEL INDICADOR
6. INTERPRETACIÓN Y ANÁLISIS DEL INDICADO



1. BIENVENIDA

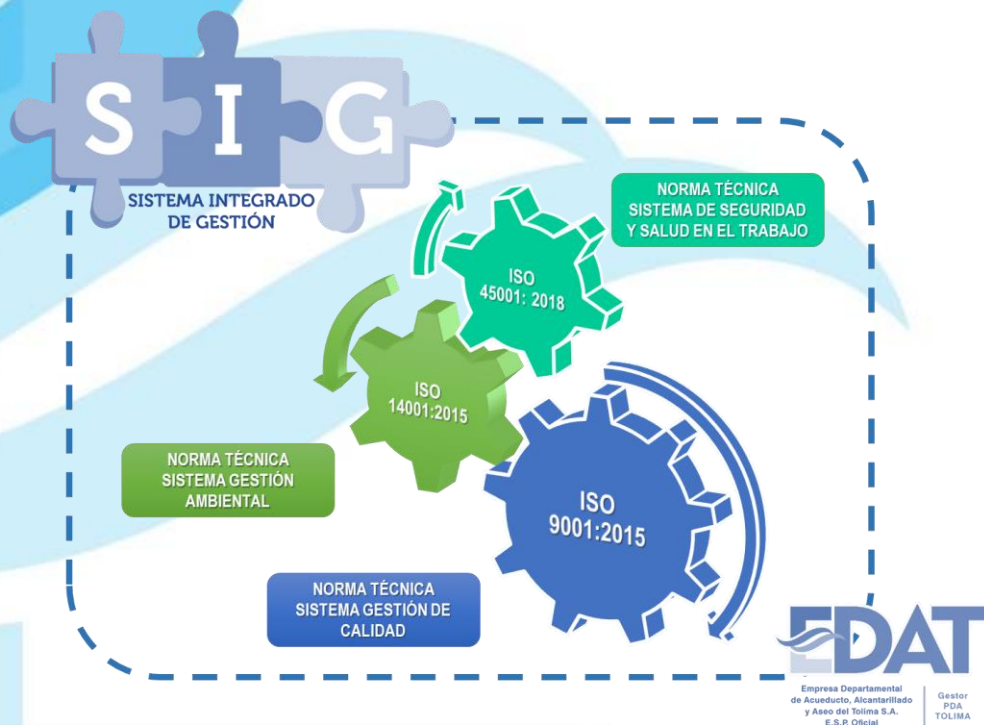


2. REGLAS DE JUEGO

REGLAS DE JUEGO



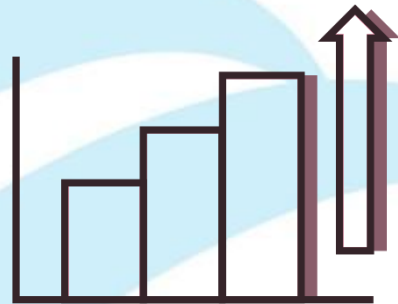
- ✓ Celulares en discreto
- ✓ Participar activamente en el desarrollo de la jornada
- ✓ Actitud será siempre propositiva y proactiva.
- ✓ Dar buen manejo al uso de la palabra.
- ✓ Tomar apuntes y definir compromisos frente a la temática vista



3. CONCEPTOS GENERALES



¿Qué es un indicador?



Es una representación (cuantitativa preferiblemente) establecida mediante la **relación entre dos o más variables**, a partir de la cual se registra, procesa y presenta información relevante con el fin de **medir el avance o retroceso en el logro de un determinado objetivo** en un periodo de tiempo determinado, ésta debe ser verificable objetivamente, la cual al ser **comparada con algún nivel de referencia** (denominada línea base) puede estar señalando una desviación sobre la cual se pueden implementar acciones correctivas o preventivas según el caso.

EVALUACIÓN DE RESULTADOS

Fuente: Función Pública. Guía para la construcción y análisis de Indicadores de Gestión. 2015

DAT

Departamental
de Acueducto,
Alcantarillado
y Aseo del Tolima S.A.
E.S.P. Oficial

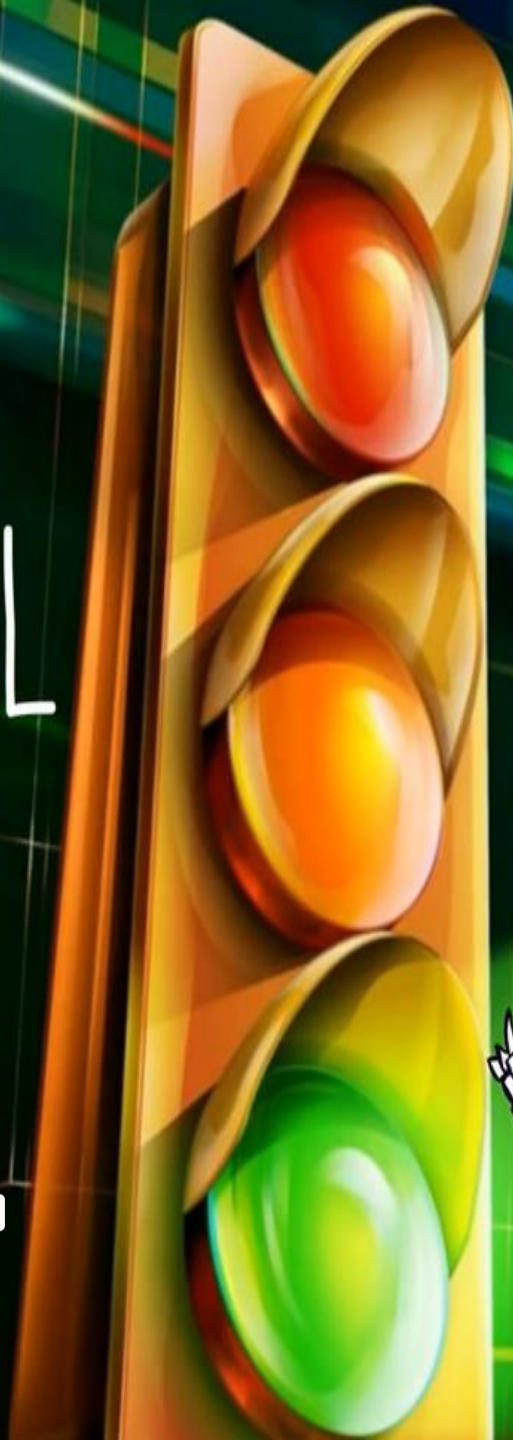
Gestor
PDA
TOLIMA

PARAR

SEÑAL

ESPERAR

SEGUIR



EDAT

Empresa Departamental
de Acueducto, Alcantarillado
y Aseo del Tolima S.A.
E.S.P. Oficial

Gestor
PDA
TOLIMA



GOBERNACIÓN
DEL TOLIMA

El 1
1968

...gov.co

VARIABLES



¿QUÉ SON LOS INDICADORES DE GESTIÓN?

FINALIDAD

MONITOREAR PROCESOS

▼ Límite Superior



**LOGRA UN
OBJETIVO**



Empresa Departamental
de Acueducto, Alcantarillado
y Aseo del Tolima S.A.
E.S.P. Oficial

Gestor
PDA
TOLIMA

EDAT

Departamental
de Acueducto,
Alcantarillado
y Aseo del Tolima S.A.
E.S.P. Oficial

Gestor
PDA
TOLIMA



GOBERNACIÓN
DEL TOLIMA

El

...gov.co



Los indicadores permiten evaluar:

Políticas Públicas

- ✓ Busca identificar los **efectos** finales de una intervención pública, a partir de la implantación de proyectos o programas
- ✓ en un grupo específico o población objetivo.

Las **metodologías** requeridas para su evaluación son **complejas** y requieren para su desarrollo de una disposición importante de recursos y tiempo para poder llegar a análisis que mejoren o modifiquen las políticas implantadas.

Resultados y gestión de las entidades

- ✓ Se usan **indicadores de desempeño**, apoyados en procesos previos de **planeación estratégica**, con el propósito de evaluar la gestión, uso de los recursos y en general el desarrollo óptimo de las entidades en busca de fines mayores gubernamentales.



Características de los indicadores

Característica	Descripción
Pertinencia	Debe referirse a los procesos y productos esenciales que desarrolla cada institución
Independencia	No condicionado a factores externos, tales como la situación general del país o la actividad conexas de terceros (públicos o privados)
Costo	La obtención de la información para la elaboración del indicador debe ser a costo razonable
Confiabilidad	Digno de confianza independiente de quién realice la medición
Simplicidad	Debe ser de fácil comprensión, libre de complejidades
No redundancia	Debe ser único y no repetitivo
Focalizado en áreas controlables	Focalizado en áreas susceptibles de corregir en el desempeño de los organismos públicos generando a la vez responsabilidades directas en los funcionarios y el personal
Participación	Su elaboración debe involucrar en el proceso a todos los actores relevantes, con el fin de asegurar la legitimidad y reforzar el compromiso con los objetivos e indicadores resultantes
Disponibilidad	Los datos básicos para la construcción del indicador deben ser de fácil obtención sin restricciones de ningún tipo
Sensibilidad	El indicador debe ser capaz de poder identificar los distintos cambios de las variables a través del tiempo

Para más información sobre como construir indicadores, se cuenta con la "Guía para la construcción y análisis de Indicadores de Gestión – Versión 4" disponible en http://www.funcionpublica.gov.co/web/eva/biblioteca-virtual/-/document_library/RSKUplJ9YLSl/view_file/34316499

VARIABLES DE LOS INDICADORES

CUALITATIVAS

CUANTITATIVAS

Grande

Unidades

Malo

\$ Dinero

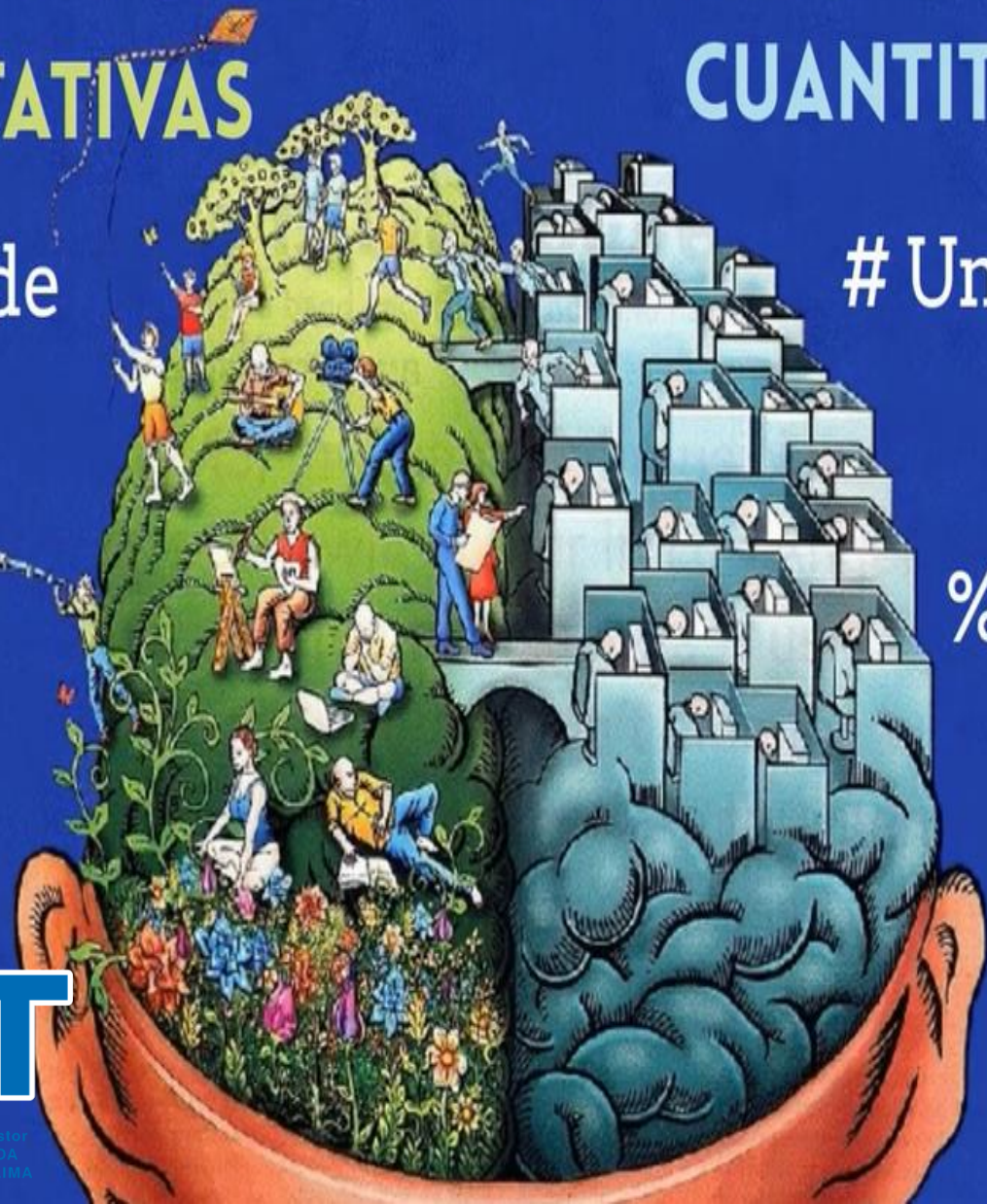
Poco

% Porcentaje

Bonito

0:00 Horas

Kilogramos



DAT

Departamental
de Acueducto,
Alcantarillado
y Aseo del Tolima S.A.
E.S.P. Oficial

Gestor
PDA
TOLIMA



GOBERNACIÓN
DEL TOLIMA

El
1906

EDAT

Empresa Departamental
de Acueducto, Alcantarillado
y Aseo del Tolima S.A.
E.S.P. Oficial

Gestor
PDA
TOLIMA

...gov.co



Debemos recordar desde que punto de la pirámide estamos ubicados para identificar a que objetivos responde los Indicadores establecidos

Para definir del tipo de evaluación y los indicadores asociados, debemos determinar desde que punto de la pirámide estamos ubicados



Fuente: Adaptado de Robert Anthony (1998).



Los indicadores permiten evidenciar el nivel de cumplimiento acerca de lo que está haciendo la entidad y sobre los efectos de sus actividades, a través de la medición de aspectos tales como:



Recursos: Presupuesto, planta y equipo, suministros.



Productividad: Ej: Solicitudes procesadas por persona, llamadas de emergencia atendidas en un periodo determinado.



Resultados: Ej: ciudadanos atendidos, niños vacunados, kilómetros construidos.



Impacto: De los productos y servicios.
Ej.: como enfermedades prevenidas, niveles de seguridad alcanzados.



Satisfacción del Usuario: Ej: Número de quejas recibidas en un periodo Determinado, resultados de encuestas de servicio.



Calidad y Oportunidad del producto y/o servicio: Ej: tiempos de respuesta al usuario, Racionalización de trámites.

ESTRATÉGICOS



Miden
MacroProcesos



IMPACTO

TÁCTICOS



Miden
Procesos

RESULTADOS

OPERATIVOS



Miden
Actividades

GESTIÓN

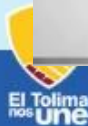
EDAT

Ente
Regional
de
Asesoría
Técnica
y
Asesoría
Económica
y
Financiera
del
Tolima

Gestor
PDA
TOLIMA



GOBERNACIÓN
DEL TOLIMA



El Tolima
nos une

Economía

Eficiencia

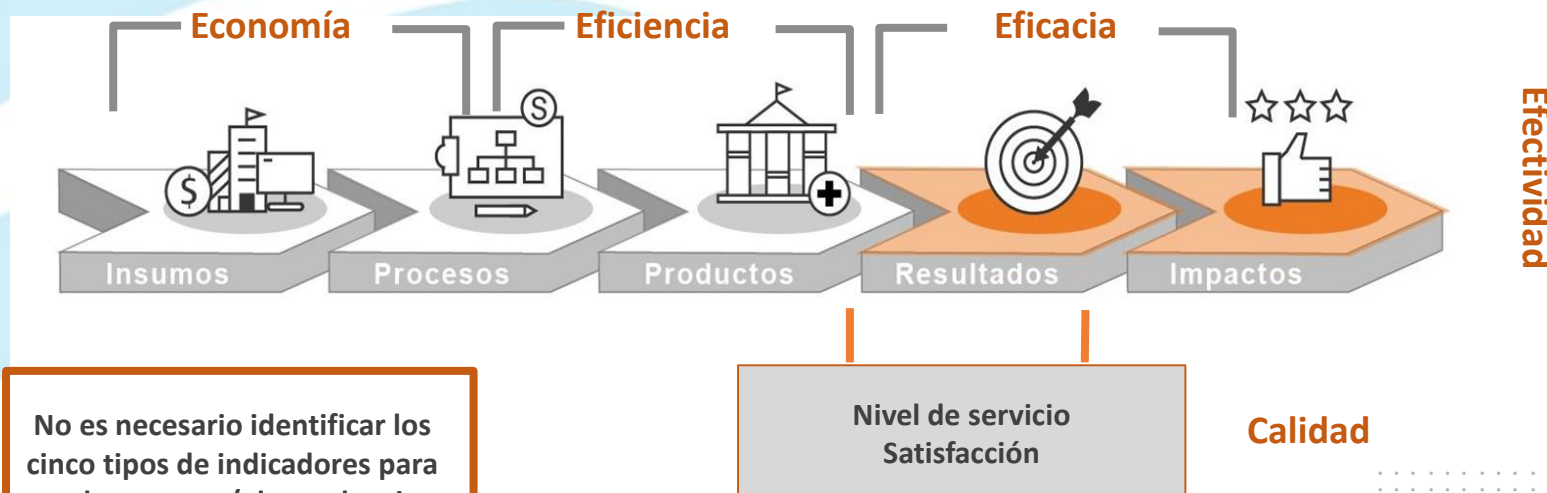
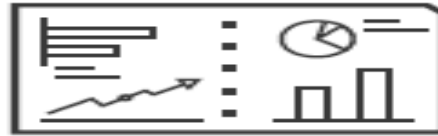
Eficacia



Efectividad



Tipos de indicadores en la cadena de valor público



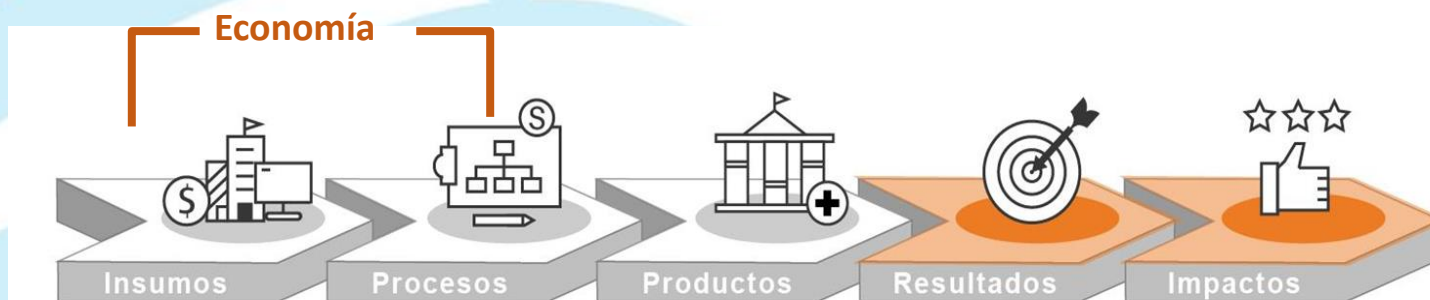
No es necesario identificar los cinco tipos de indicadores para cada proceso / dependencia



Tipos de indicadores en la cadena de valor público



Los indicadores de economía permiten medir la capacidad de las entidades para producir, administrar, focalizar y destinar los recursos financieros disponibles de la forma más conveniente y adecuada, atendiendo a los requerimientos de los distintos programas en pro de cumplir con los objetivos planteados.



Los insumos son recursos que la organización tiene disponible para lograr un producto o resultado, sobre los cuales la entidad incurre en una serie de costos.

¿Cuántos recursos invertimos, cuánto personal trabajó en el proceso?
¿Cuánto nos cuesta?

Ej: Costo total programa becas

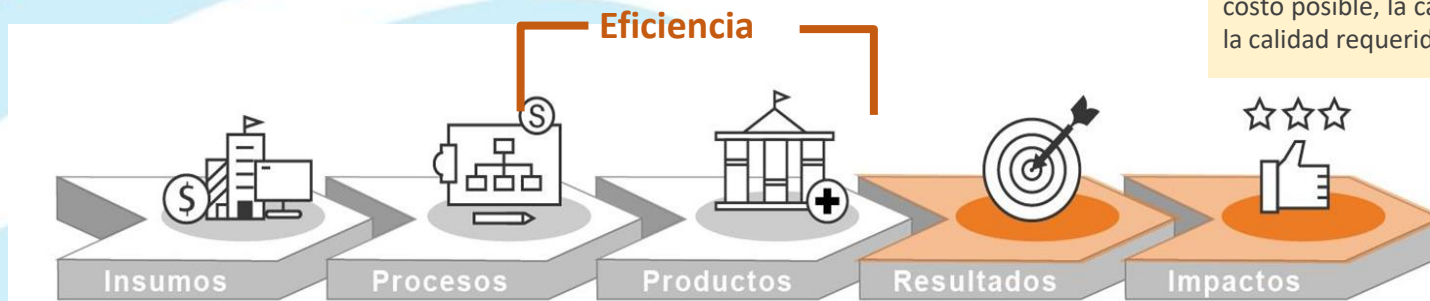
EVALUACIÓN DE RESULTADOS



Tipos de indicadores en la cadena de valor público



Los indicadores de Eficiencia pretenden medir la relación existente entre el avance en el logro de un determinado objetivo y los recursos empleados para la consecución del mismo. Este tipo de indicadores se refieren a la consecución y el aprovechamiento de los insumos que deben ser adquiridos en una escala de tiempo oportuno, al mejor costo posible, la cantidad adecuada y con la calidad requerida.



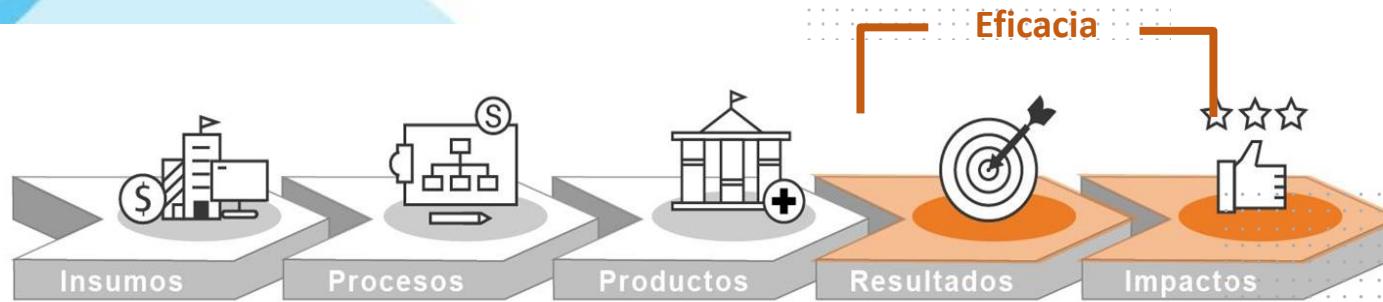
Seguimiento a cada etapa programada de las actividades que permiten ejecutar y adelantar la generación de los diferentes bienes o servicios ofrecidos por la entidad

Ej: Costo total programa becas/número de beneficiarios

EVALUACIÓN DE RESULTADOS



Tipos de indicadores en la cadena de valor público



Los productos están relacionados con los bienes y servicios producidos directamente por una entidad para los ciudadanos, sectores u otros organismos gubernamentales.

Ej: Porcentaje de egresados de programa de reinserción/ Total inscritos programa de reinserción.
(Focalización, Cobertura)

Los indicadores de Eficacia llevan de forma inherente la definición previa de objetivos y el seguimiento de éstos a través de un sistema mínimo de información sobre aspectos básicos como:

- i) Productos que entrega el programa o el servicio;
- ii) Usuarios a quienes se dirige (número, características);
- iii) Objetivos principales o estratégicos (logro que se pretende obtener, mejorar, ampliar, optimizar, etc.);
- iv) Metas concretas con las cuales hacer el seguimiento (cuándo, dónde, en qué condiciones).



Tipos de indicadores en la cadena de valor público

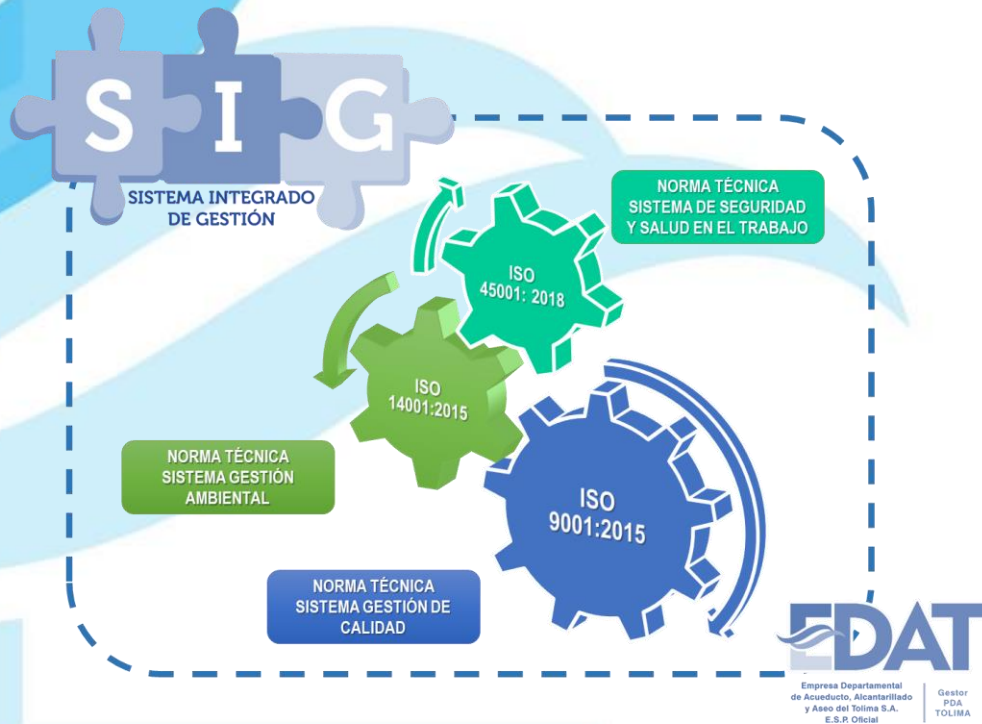
Los indicadores de Efectividad involucran la eficiencia y la eficacia, es decir “el logro de los resultados programados en el tiempo y con los costos más razonables posibles”. La efectividad mide los resultados alcanzados frente a los bienes o servicios generados a los usuarios



Detallan propiamente los efectos reales del accionar de una entidad a través de programas, proyectos, etc., sobre la sociedad o sus usuarios (Resultados Intermedios – Resultados Finales)

- ¿Cuál es el nivel de satisfacción de los usuarios?
- ¿Cuántos usuarios fueron atendidos?
- ¿Cuál fue la cobertura total?

EVALUACIÓN DE RESULTADOS



4. METODOLOGÍA PARA FORMULAR INDICADORES

*¿Qué es importante
MEDIR?*



*¿Cómo
establecer un
indicador?*



EDAT

Departamental
Licenciado
Lima S.A.
Sociedad

Gestor
PDA
TOLIMA



GOBERNACIÓN
DEL TOLIMA



El Tolima
nos une

1. ¿QUÉ?

Aumentar # Clientes



% Satisfacción



Factores
CLAVES
de ÉXITO

2. ¿CÓMO?

Productos % Alta
Calidad



Servicio Oportuno



En estas siguientes laminas vamos de definir características, estructura y tipos de indicadores

Atributos y Tipo de Estructura del Indicador

El DNP los resume en la metodología “C.R.E.M.A.S.”, que destaca las siguientes características de un buen indicador:

Metodología CREMAS para la selección de indicadores

- C** **Claro**
- Preciso e inequívoco
- R** **Relevante**
- Apropiado al tema en cuestión
- E** **Económico**
- Disponible a un costo razonable
- M** **Medible**
- Abierto a validación independiente
- A** **Adecuado**
- Ofrece una base suficiente para estimar la dimensión del estudio
- S** **Sensible**
- Captura cambios en periodos cortos de tiempo

El DNP sugiere que la definición de cada indicador, se tenga en cuenta la siguiente estructura:

Estructura: Sujeto + Verbo en participio

Sujeto: que puede incluir la unidad de medida (p.ej. porcentaje, numero, etc.)

Verbo en participio: que indique claramente lo que se quiere medir. Este es el objeto de la medición, la cual se debe relacionar con los resultados o los productos que se definieron en cada programa.

Nuevos cupos en educación secundaria	Generados
Complementos nutricionales	Entregados
Docentes	Formados

Fuente: DNP-DSEPP

Fuente: DNP – Kit de Seguimiento a PDT. Unidad 2. Parte Estratégica Manual para la formulación de planes de desarrollo de las entidades territoriales - <https://portalterritorial.dnp.gov.co/#/kit-seguimiento>



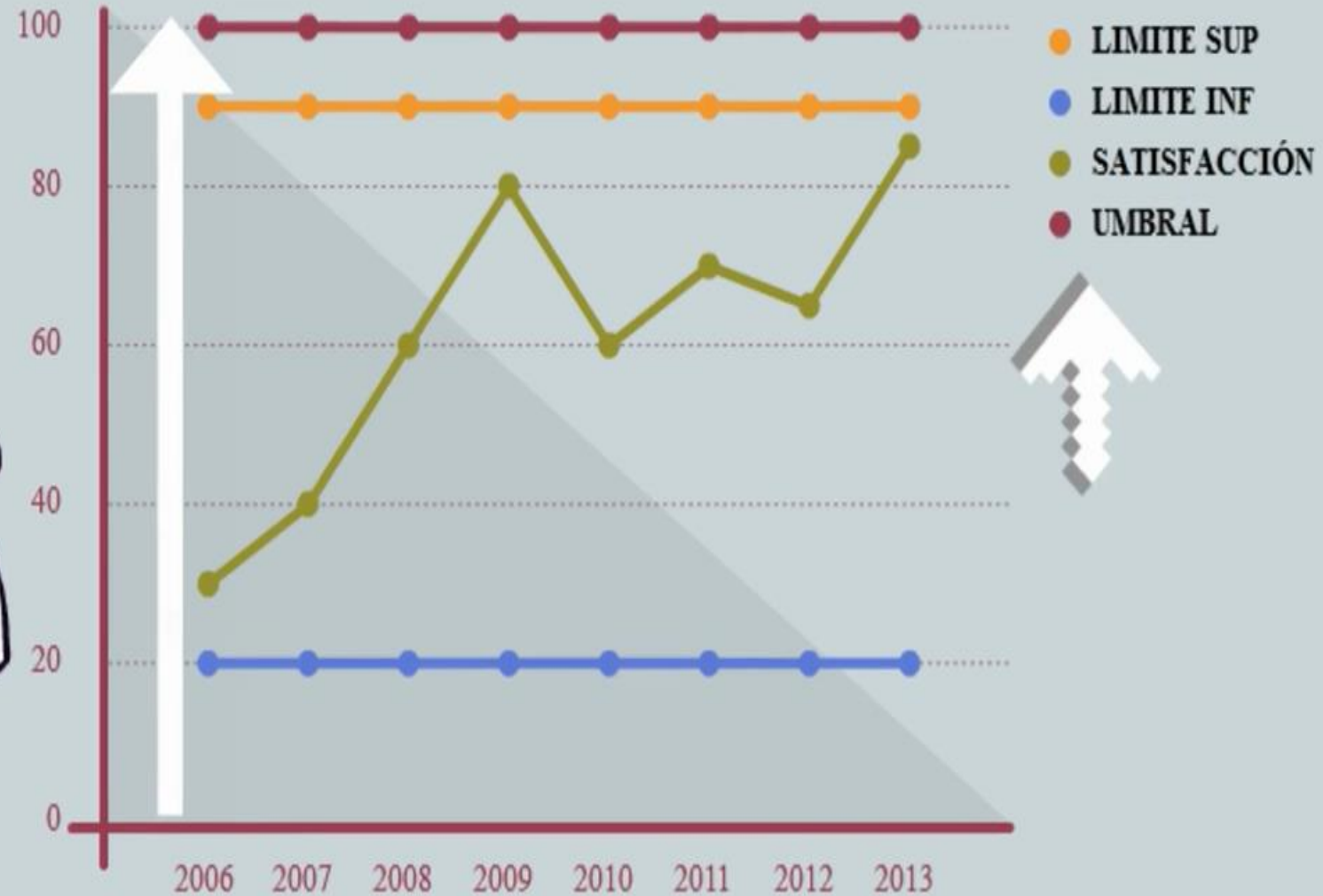
Otros ejemplos de como se estructuran los Indicadores

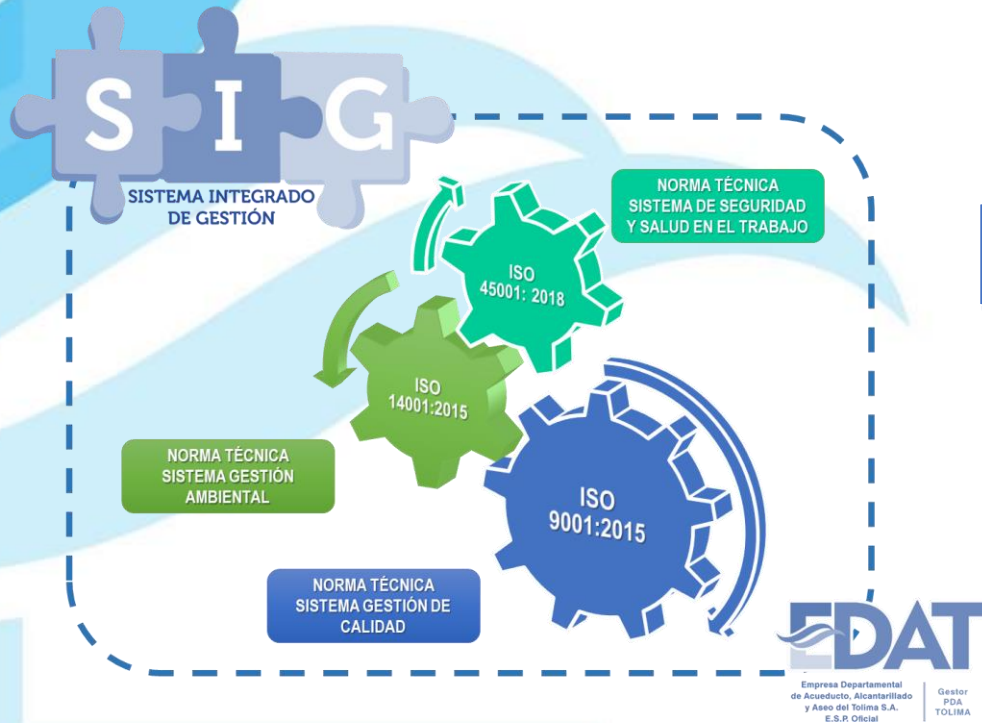
Ejemplos estructura del indicador



Fuente: DNP.

RANGO DE GESTIÓN





5. LA FICHA TÉCNICA DEL INDICADOR

FICHA TÉCNICA INDICADORES



1. Nivel de Eficacia de las Metas



2. Plan Estratégico



3. Metas Ok/
Total Metas*100%



4. % Porcentaje



5. 100%
Cientoporcentaje



6. Ascendente(+)




7. Semanal

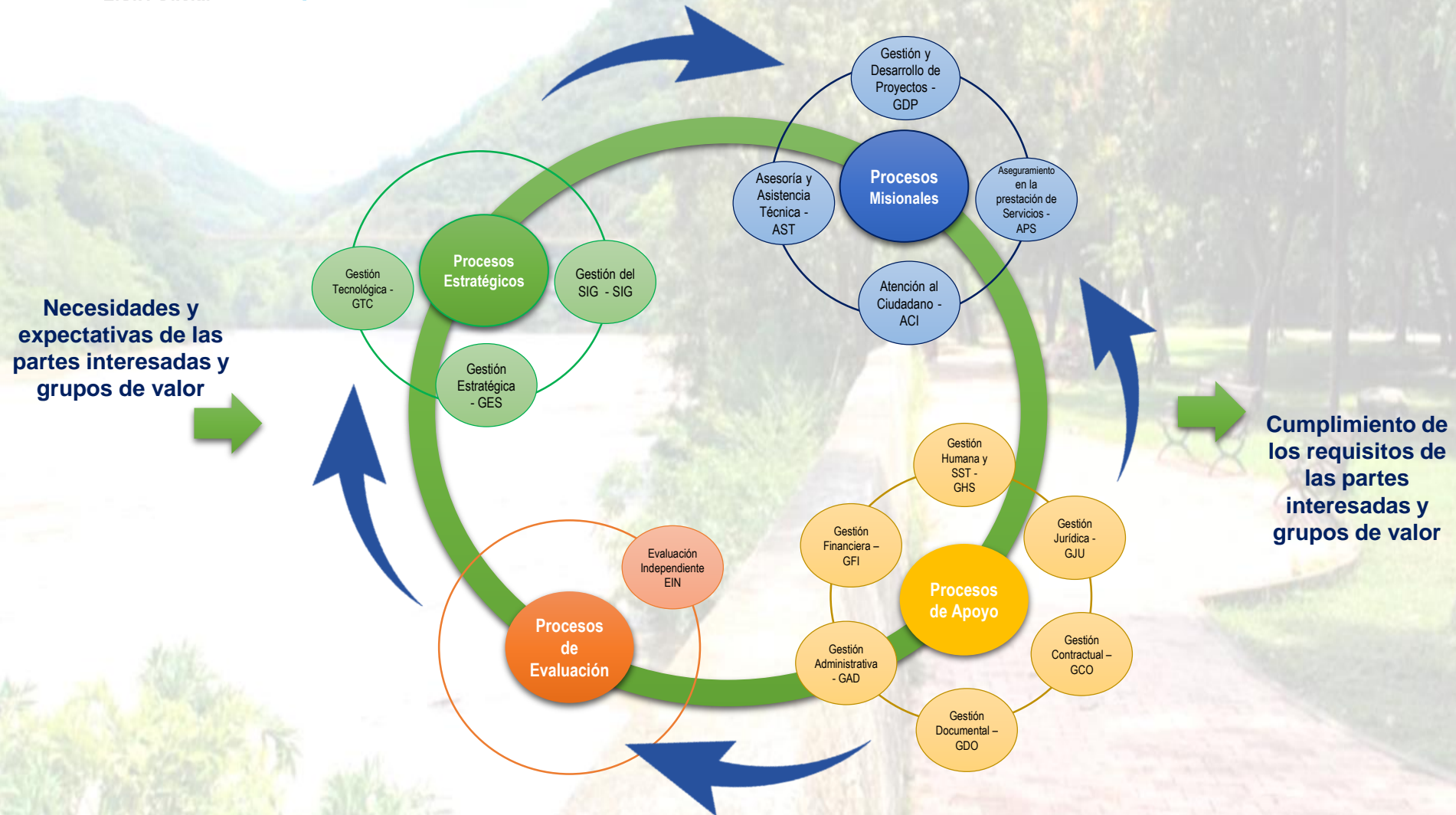


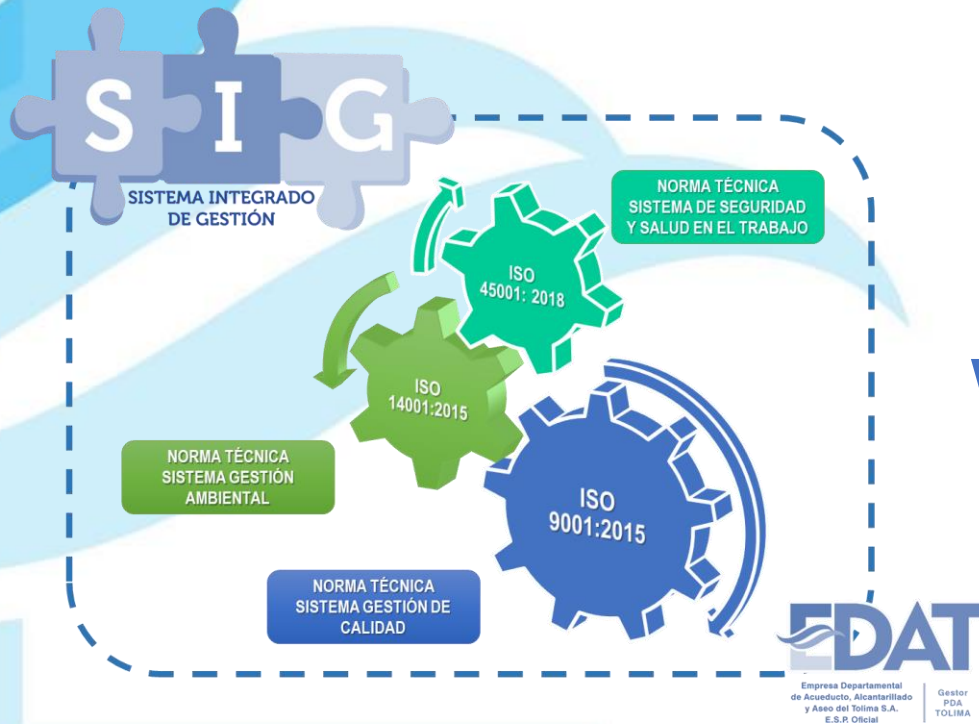
8. Líder de Proceso



9. - 60% 61%-80%+81%

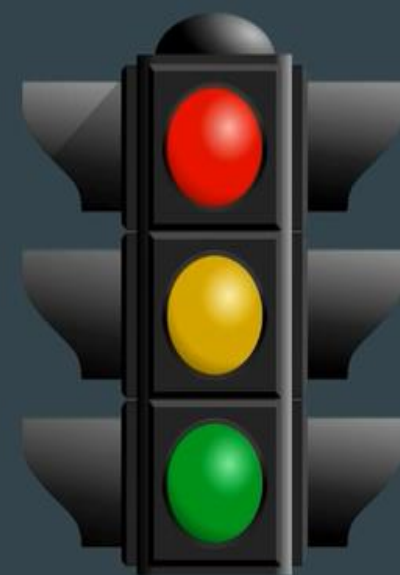
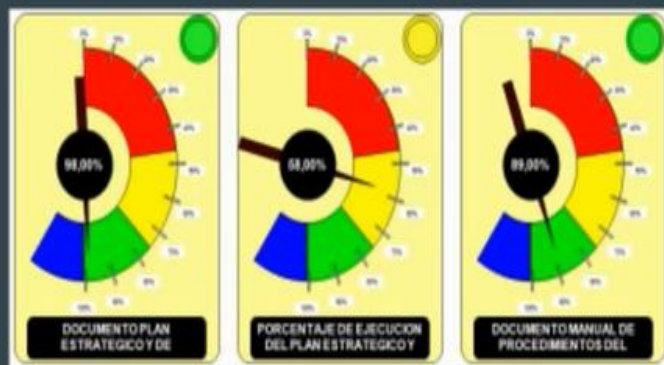
 <p>Empresa Departamental de Acueducto, Alcantarillado y Aseo del Tolima S.A. E.S.P. Oficial</p>	EMPRESA DE ACUEDUCTO Y ALCANTARILLADO Y ASEO DEL TOLIMA "EDAT S.A E.S.P. OFICIAL"					Código: SIG-FOR-011	
	FICHA TÉCNICA DE INDICADORES DE GESTIÓN					VERSIÓN: 01	
						Vigente desde: 2021/07/21	
DESCRIPCIÓN DEL INDICADOR							
Proceso:						Tipo de Indicador	
Nombre del indicador						Tablero de Control	
Objetivo del indicador						Pertinencia	
Unidad de medida						Definición de variables de la Fórmula	
Fórmula para su Cálculo						Aspectos metodológicos	
Fuente de los datos						Periodicidad / Fechas de medición	
Responsable de generar el indicador						Responsable del seguimiento del indicador	
Línea de base		Meta		Rangos de evaluación	BUENO	REGULAR	MALO
					> o = 80%	79% - 50%	< o = 49%





6. INTERPRETACIÓN Y ANÁLISIS DE LOS INDICADORES

Con los indicadores de gestión TOMAMOS DECISIONES



EDAT

Departamental
Licenciado
Lima S.A.
Sociedad

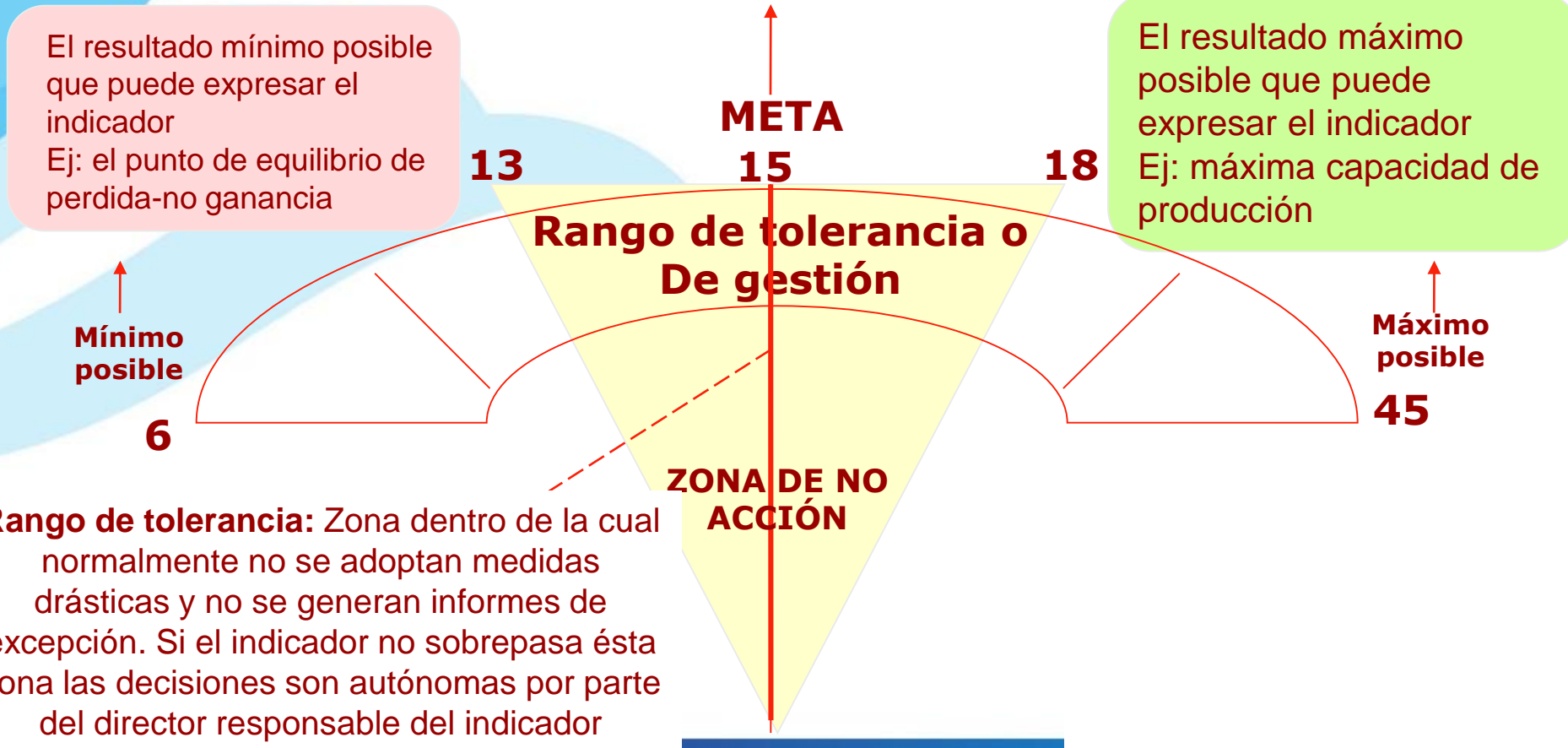
Gestor
PDA
TOLIMA

ELEMENTOS DE UN INDICADOR DE GESTIÓN

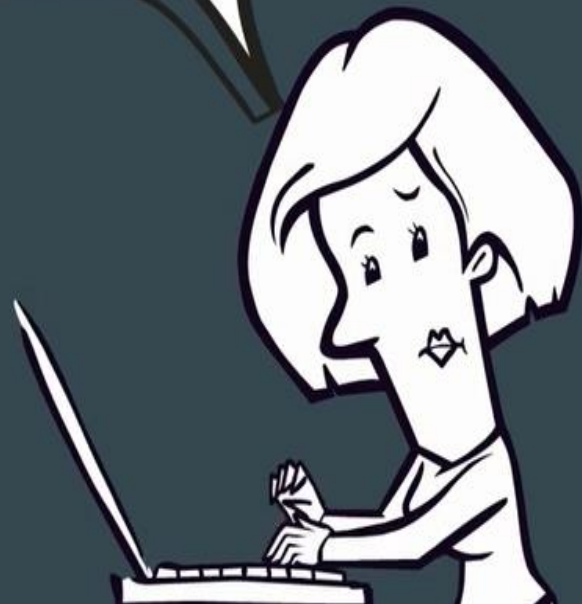


Empresa Departamental de Acueducto, Alcantarillado y Saneamiento de Tolima S.A.
Gestor PDA TOLIMA

DEFINICIÓN CUANTITATIVA DE UNA ESTRATEGIA PARA SER CUMPLIDA EN UN PLAZO DE TIEMPO DEFINIDO. DEBE CONTENER UN ARBITRO O UNIDAD DE CÁLCULO, UNA ESCALA EN LA CUAL SE LOCALIZA EL ATRIBUTO; UN UMBRAL O RANGO DE TOLERANCIA



**Datos
Obtenidos se
presentan en ...**



Gráficos Estadísticos



EDAT

Departamental
Licenciado
Lima S.A.
Sociedad
Científica

Gestor
PDA
TOLIMA

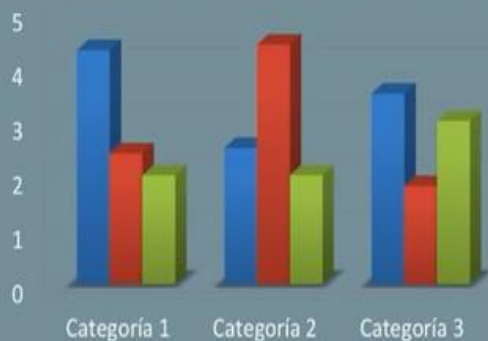


GOBERNACIÓN
DEL TOLIMA



El Tolima
nos une

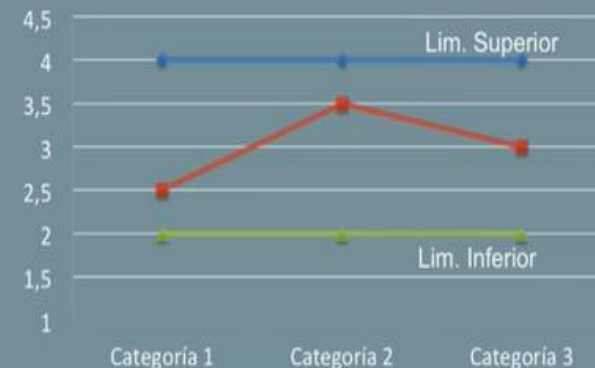
Tipos de Diagramas



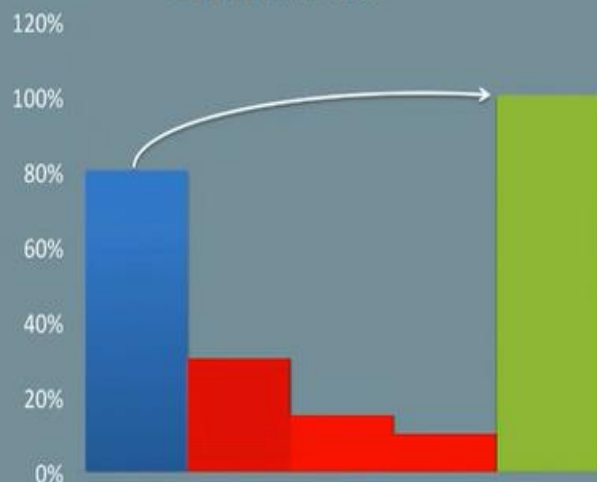
BARRAS



LÍNEAS



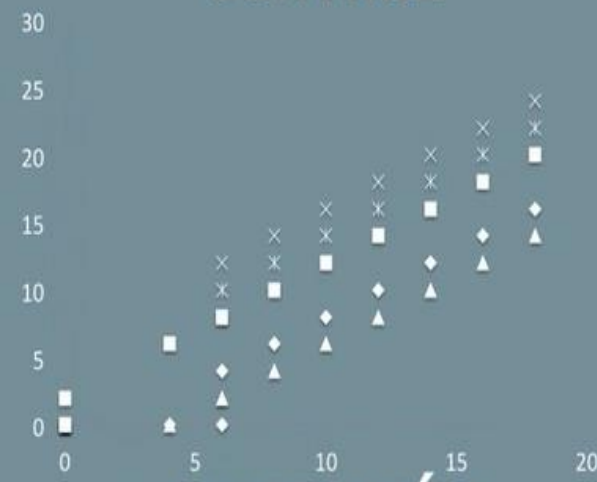
CONTROL



PARETO



SECTORES

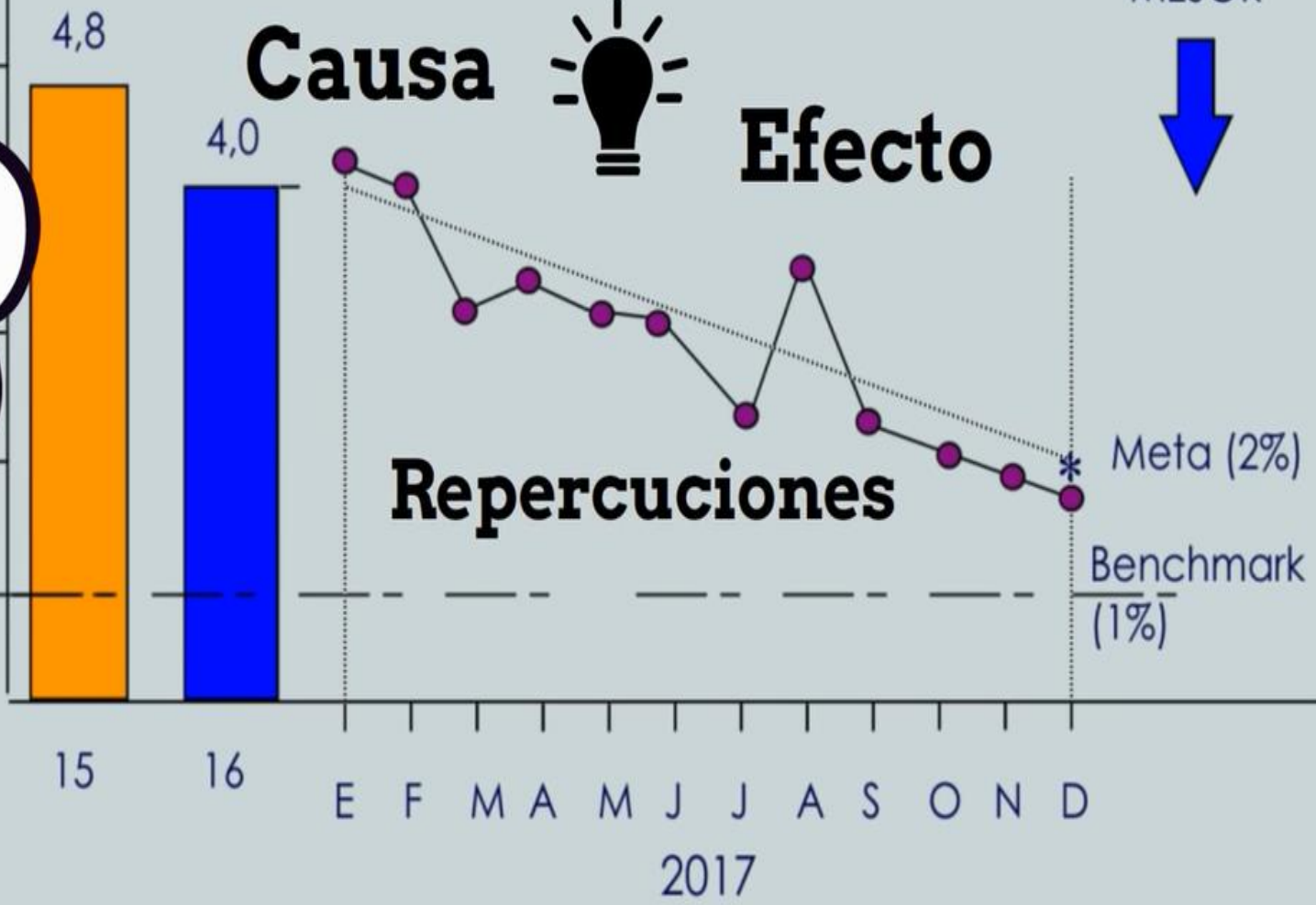


DISPERSIÓN

INTERPRETAR



PORCENTAJE DE DESERCIÓN

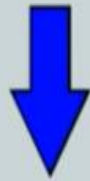


Causa



Efecto

MEJOR



Repercusiones

Analizar



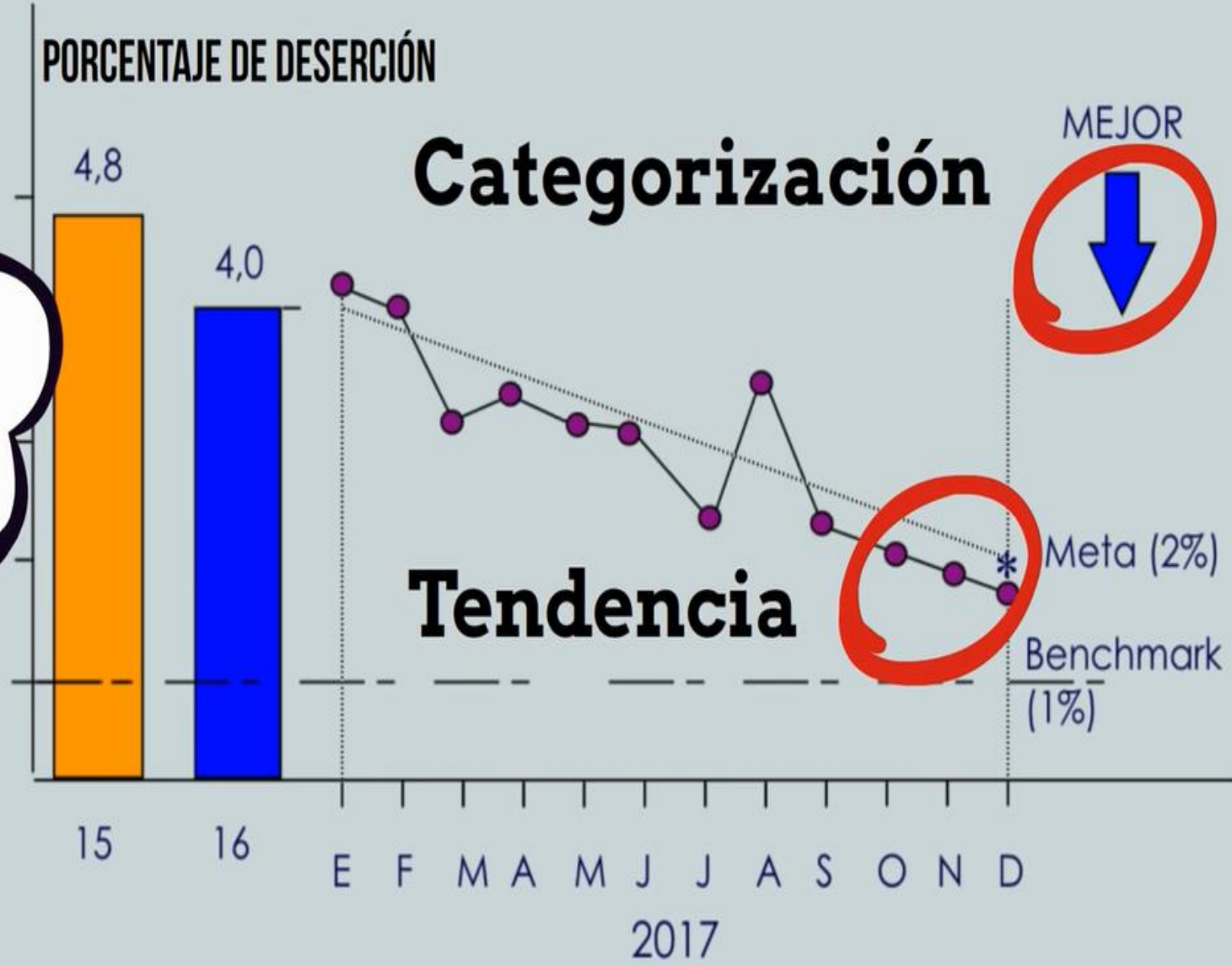
PORCENTAJE DE DESERCIÓN

Categorización

MEJOR



Tendencia



1.WHAT

2.WHY

3.WHO

4.WHERE

5.WHEN

1.HOW

Preguntas para el Análisis

¿QUÉ?



1.WHAT

4.WHERE

2.WHY

5.WHEN

3.WHO

1.HOW

- › ¿Qué se logró?
- › ¿Qué cosas se hicieron?
- › ¿Qué consecuencias tendrán?

Preguntas para el Análisis

¿POR QUÉ?



1.WHAT

4.WHERE

2.WHY

5.WHEN

3.WHO

1.HOW

- › ¿Por qué se logró?
- › ¿Por qué se hizo así?
- › ¿Por qué no se hizo de otra forma?

Preguntas para el Análisis

¿QUIÉN?

1.WHAT

4.WHERE

2.WHY

5.WHEN

3.WHO

1.HOW



- › ¿Quién lo hizo?
- › ¿Quién lo ha estado haciendo?
- › ¿Quién se benefició?

Preguntas para el Análisis

¿DÓNDE?

1.WHAT

2.WHY

3.WHO

› ¿Dónde se está haciendo?

› ¿Dónde sucedió?

› ¿Dónde se hacía?

4.WHERE

5.WHEN

1.HOW



¿CUÁNDO?



1.WHAT

4.WHERE

2.WHY

5.WHEN

3.WHO

1.HOW

- › ¿Cuándo se hizo?
- › ¿Cuándo se estaba haciendo?
- › ¿Cuándo se debería hacer?

Preguntas para el Análisis

¿CÓMO?

1.WHAT

4.WHERE

2.WHY

¿Cómo se hace actualmente?

5.WHEN

3.WHO

¿Cómo hacerlo de otro modo?

1.HOW

¿Cómo se proyecta?



Preguntas para el Análisis



SI ESTÁS
esperando

EL MOMENTO

*** PERFECTO ***

es

AHORA

Ing. Liliana Inés Lamprea Arroyo

Celular: 310-2790166

lilamprea@gmail.com

DAT

Departamental
Licenciado
Lima S.A.
Sociedad

Gestor
PDA
TOLIMA



GOBERNACIÓN
DEL TOLIMA

El

www.gob.gov.co